



# BAUEN WOHNEN FREIZEIT<sup>®</sup>

Die regionale Fachzeitschrift  
**LAND SACHSEN**



## AUS DER REGION

Freiberg:  
Herderhaus an  
Stadtarchiv übergeben



## BILDUNG & FORSCHUNG

Leipzig-Volkmarisdorf:  
Meilenstein in Leipziger  
Bildungslandschaft



## FREIZEIT

Technisches Denkmal  
im Herzen Dresdens  
erwacht zu neuem Leben



**Zwickau:**

## Neues Gebäude für VW Bildungsinstitut

Rund dreizehn Millionen Euro Baukosten investierte VW in die Erweiterung seines Bildungsinstituts in Zwickau. In der Reichenbacher Straße sind ein mehrgeschossiges Büro- und Schulungsgebäude mit angegliedertem Werkstattbereich zur Aus- und Weiterbildung sowie Stellflächen für Ausbildungsfahrzeuge im Untergeschoss entstanden. Begonnen hatten die Bauarbeiten im Januar 2020. Fertiggestellt wurde das Gebäude im November vergangenen Jahres, die Übergabe erfolgte am 18. Januar 2023.

VW belegt knapp 4.300 Quadratmeter, reichlich 940 Quadratmeter Nettoraumfläche werden von Fremdmietern genutzt. Für den Ausbruch der Baugrube und der Fundamente wurden 4.240 Kubikmeter Erde bewegt. Die Menge des eingebauten Betons belief sich auf 3.772 Kubikmeter. Außerdem sind knapp 527 Tonnen Bewehrung verbaut worden.

Mit dem Erweiterungsbau investiert VW in die Zukunftsfelder Digitalisierung, Elektromobilität und autonomes Fahren. Der Neubau wurde durch einen Investor errichtet.

Auf vier Etagen entstanden Themenräume, in denen Kenntnisse zu alternativen Antrieben, automatischem Fahren u.ä. vermittelt werden. Die Mitarbeiterinnen und Mitarbeiter sollen damit bestmöglich auf die Anforderungen der Arbeitswelt von morgen vorbereitet werden. VW reagiert auch auf den sich abzeichnenden Fachkräftemangel. Mit einer jährlichen Kapazität von bis zu 1.000 Auszubildenden und 8.000 Kursteilnehmern für die Weiterbildung ist die Volkswagen Bildungsinstitut GmbH einer der größten und bedeutendsten Bildungsanbieter für den Automobilbau in Sachsen.

(Text: bwf, Fotos: Volkswagen AG)

Heizung  
Solar  
Sanitär  
Lüftung  
Kundendienst

**HAUSTECHNIK EINERT GmbH**

Werdauer Str. 162 | 08060 Zwickau  
Tel.: (0375) 44 00 08-0 | Fax: (0375) 44 00 08-10  
E-Mail: info@hte-zw.de

**Digital Media Services**  
Die Fahrt wird zum Erlebnis

60 Sekunden – so lange wartet im Durchschnitt ein Fahrgast auf einen Aufzug, weitere 20 Sekunden fährt er in der Kabine. Nutzen Sie diese Zeit. Unsere Digital Media Services verwandeln Aufzüge in innovative Kommunikationsplattformen. Werbung, News oder Entertainment vermitteln Sie stilvoll, auf Augenhöhe und mit hohem Aufmerksamkeitswert. Erfahren Sie mehr auf [www.schindler.de/digital-media-services](http://www.schindler.de/digital-media-services)

We Elevate **Schindler**

## Liebe Bauen • Wohnen • Freizeit - Leserinnen und Leser!

Das Jahr 2022 ist mit seinen großen gesellschaftlichen Herausforderungen auch an der Bauwirtschaft nicht spurlos vorüber gegangen. Sie ächzt unter der aktuellen wirtschaftlichen Lage. Inflation, hohe Baukosten und Materialmangel verzögern die Bautätigkeit. Im Ergebnis ist die Nachfrage nach Bauleistungen nur nominal gestiegen, also real unter dem Vorjahresniveau. Dr. Roland Momberg, Hauptgeschäftsführer des Bauindustrieverbandes Ost e.V. erklärt dazu: „Tatsächlich haben aber weder die Nachfrage nach Bauleistungen noch die Bautätigkeit real, d.h. unter Berücksichtigung der gestiegenen Preise für die Erstellung von Bauwerken, zugenommen, im Gegenteil sind beide gesunken.“ Das trifft auch im Besonderen auf das Land Sachsen zu. Im Wohnungsbau gab es einen dramatischen Einbruch. Wenn wir ehrlich sind, konnten zahlreiche Akteure in den zurückliegenden Jahren im Bereich der Anlageimmobilien außergewöhnlich gutes Geld verdienen. Angesichts der europäischen Zinspolitik und Dank fehlender Anlagealternativen waren die meisten Neubauimmobilien bereits zum Baubeginn verkauft. Der große Verlierer aber ist der soziale Wohnungsbau. Dieser ist bei den aktuellen Baupreisen nicht mehr kalkulierbar. Auch wenn im Moment alle gesellschaftlichen Bereiche nach mehr Geld rufen, hier ist dringendster Handlungsbedarf gefragt.

Das Jahr 2023 hat mit einer Fortsetzung der beschriebenen Trends begonnen. Lediglich im Industrie- und Gewerbebau senden die Auftragseingänge positive Signale. Aber das Jahr ist noch lang. Im Straßenbau wird der faktische Wegfall der beiden ostdeutschen Bitumenraffinerien zu weiteren Kostensteigerungen führen.

Das hat nicht nur Auswirkungen auf den Straßenneubau, sondern auch auf deren Reparatur. Da wird der Flickenteppich wohl noch größer:

BAUEN • WOHNEN • FREIZEIT

Thomas Göpfarth

(Verlagsleitung Mitteldeutschland)

## IMPRESSUM

### Verlags- und Werbebüro

Inhaber: Sven Ukenings

### Postanschrift/Verwaltung:

Eisenberger Str. 23 · 07613 Hartmannsdorf

Telefon: 03 66 93/25 99 78-0 · Fax: 03 66 93/25 99 78-2

info@bauen-wohnen-freizeit.de

Verlagssitz: Hollweg 6 · 25591 Ottenbüttel

Verlagsleiter: Joachim Hildebrandt

Gebietsleiterin: Alexandra Wiggert

### Bauen • Wohnen • Freizeit,

die regionale Fachzeitschrift, ein eingetragenes Markenzeichen, erscheint in den Regionen LAND BRANDENBURG, SACHSEN, SACHSEN-ANHALT, THÜRINGEN.

### Medienberater Region Sachsen:

Alexandra Wiggert, Anne Schadte

**Bildnachweis:** Wir bedanken uns bei allen Institutionen, Firmen und Personen, die uns für diese Ausgabe Bildmaterial zur Verfügung gestellt haben. Die Ziffer in der Klammer verweist auf die entsprechende Seite und, falls erforderlich, auf die Platzierung des Fotos: Hoffmann Bau GmbH (35.1)

Bauen • Wohnen • Freizeit erscheint dreimonatlich, ist eine unabhängige Zeitschrift und erscheint im Verlag Bauen • Wohnen • Freizeit.

Der Vertrieb erfolgt durch den Pressevertrieb, Fachhandel und durch den Verlag direkt bzw. durch den Verlag beauftragte Vertriebe. Für unverlangt eingesandte Manuskripte und Fotos kann der Verlag leider keine Haftung übernehmen. Nachdruck, auch auszugsweise, ist nur mit ausdrücklicher und schriftlicher Genehmigung des Verlags zulässig. Warennamen werden ohne Gewährleistung der freien Verwendbarkeit benutzt. Namentlich oder durch Kürzel gekennzeichnete Beiträge geben nicht in jedem Falle die Meinung der Redaktion wieder. Wir danken allen Firmen, Institutionen, Agenturen und Verlagen, die uns Textmaterial zur Verfügung gestellt haben.

## BILDUNG & FORSCHUNG

Zwickau: Neues Gebäude für VW Bildungsinstitut	2
Annaberg-Buchholz: Neuer Campus	29
Leipzig-Volkmarshaus: Meilenstein in Leipziger Bildungslandschaft	30
Dresden: Fraunhofer-Institut baut Forschungsstandort aus	56

## AUS DER REGION

Der Weg zum Traumhaus	4
Freiberg: Herderhaus an Stadtarchiv übergeben	6
Taucha: Neupostolisches Gemeindehaus	11
Altersresidenz in Markranstädt eröffnet	14
Laußig: Herrenhaus Schloss Pressel wird zum kulturellen Zentrum	17

## BAU

Leipzig-Connewitz: Hildebrand's Eck: Einziehen und wohlfühlen	18
LWB bringt geförderte Wohnungen und eine Kita ins Hafenviertel	22
Wiedemar: Neues Haus für Kindertagesstätte	25
Der Sonnenpark in Leipzig-Probstheida — eine Erfolgsgeschichte	26
Neue Kita im Leipziger Südosten	28

## FREIZEIT

Technisches Denkmal im Herzen Dresdens erwacht zu neuem Leben	34
---	----

## GEWERBEBAU

Leipzig: „Netzwerk“	36
Taucha: Mega-Fahrrad-Store eröffnet	40
Potential erkannt und ein Stück Stadtgeschichte fortgeschrieben	45

## INFRASTRUKTUR/STRASSENBAU

Breitbandausbau im Wurzener Land	50
Arbeiten an der A72 kommen weiter voran	52
Colditz: Arbeiten an der Furtwegbrücke abgeschlossen	55

## Wir suchen Freie Mitarbeiter zur BAUPROJEKTAKQUISE bundesweit.

Sie kennen sich in Ihrer Region aus und möchten uns helfen interessante Bauprojekte in BWF vorzustellen? Die Tätigkeit umfasst die Suche nach Bauprojekten in einem vorgegebenen Gebiet und die Kontaktaufnahme mit den jeweiligen Bauherrn. Je nach Gebietsgröße auch gut für einen Nebenerwerb geeignet.



**BAUEN  
WOHNEN  
FREIZEIT®**

Seit 30 Jahren

**Die regionale  
Fachzeitschrift**

Tel.: 036693-25 99 781 · info@bauen-wohnen-freizeit.de





## Der Weg zum Traumhaus

### **Eigenheime - schlüsselfertig und individuell: Wohnen am Lerchenberg**

Am Ortsrand von Borna, ist ein innovatives Wohnquartier mit 130 Grundstücken entstanden. Eine knappe halbe Stunde von Leipzig entfernt, können sich Bauherren in spe hier ihr Traumhaus kinderleicht selbst konfigurieren. Ob moderner Kubus oder klassisch mit Satteldach - die Vielfalt der Gestaltungs- und Ausstattungsoptionen ist fast unbegrenzt.

#### **Naturnah wohnen mit guter Anbindung an die Stadt**

Das Wohngebiet befindet sich südlich des Leipziger Neuseenlandes. Rund um Borna finden sich ausgedehnte Wald- und Wasserflächen,

bestens geeignet zum Joggen, für ausgedehnte Spaziergänge und Radtouren. Dazu kommen Naturschutzgebiete wie der idyllische Bockwitzer See. Die Badeseen in der Umgebung laden außerdem zu Bootstouren und zum Schwimmen ein.

Über die ehemalige B95 und den Autobahnanschluss A72 Borna-Nord sind die Großstädte Leipzig und Chemnitz in kürzester Zeit erreichbar. Bis in die Leipziger Innenstadt sind es gerade mal 25 Minuten. Die Siedlung ist an den öffentlichen Personennahverkehr angeschlossen und erhält eine eigene Bushaltestelle. Vom S-Bahn-Haltespunkt fahren stündlich zwei Züge in Richtung Geithain und Leipzig.





**Interessante Infrastruktur spricht vor allem junge Familien an**  
 Borna zählt fast 20.000 Einwohner. Die Kreisstadt bietet jede Menge Lebensqualität. Das schätzen vor allem junge Familien. Neben neun Kitas gibt es drei Grundschulen, eine Oberschule, zwei Förderschulen und ein Gymnasium. Hinzu kommen ein großes kulturelles Angebot, mehrere Sportstätten aber auch zahlreiche Einkaufsmöglichkeiten, Gastronomie etc. Auch die ärztliche Versorgung, zum Beispiel durch die ortsansässigen Sana Kliniken, ist jederzeit sichergestellt.

und ohne architektonische Vorkenntnisse entsteht in wenigen Schritten ein Traumhaus als 3-D-Modell gestaltet. Und das natürlich bei kompletter Kostentransparenz.

**Weitere Informationen zur Funktionsweise des Konfigurators und zum Wohnquartier unter [www.wohnen-am-lerchenberg.de](http://www.wohnen-am-lerchenberg.de)**

**Traumhaus individualisieren mit dem Konfigurator**

Entwickelt wurde das Quartier von der Wohnen am Lerchenberg GmbH & Co. KG, einem Unternehmen der Bay-Wa Bau Projekt GmbH. Im Hauskonfigurator sind mehrere Häusertypen vorkonfiguriert, die hinsichtlich ihrer Größe, Dachform, Eindeckung, Fassade und Innengestaltung individuell angepasst werden können. Intuitiv



Leipziger Neuseenland  
**IHR TRAUMHAUS**

SCHLÜSSELFERTIG ZUM FESTPREIS

- » Innovatives Quartier in Borna, nur 25 Minuten südlich von Leipzig in herrlicher Umgebung
- » Individuell konfigurierbare Häuser mit ca. 100 bis 180 m<sup>2</sup> Wohnfläche
- » Tolle Ausstattungsmöglichkeiten
- » Festpreis - 100% Planungssicherheit



Wohnen am Lerchenberg GmbH & Co. KG  
 bauherrenberatung@wohnen-am-lerchenberg.de

**Tel. 03433 20 92 21**



**WOHNEN AM LERCHENBERG**

[www.wohnen-am-lerchenberg.de](http://www.wohnen-am-lerchenberg.de)



Freiberg:

## Herderhaus nach Sanierung und Erweiterung an Stadtarchiv übergeben

Ende Februar wurde das frisch sanierte Herderhaus an seine neuen Nutzer übergeben. Die Stadt Freiberg investierte rund 22 Millionen Euro in den Umbau und in die Erweiterung Gebäudes, um es zum Sitz des Stadtarchivs auszubauen. Zwölf Millionen Euro Fördermittel kamen aus dem Bund-Länder-Programm „Städtebaulicher Denkmalschutz“ sowie vom Freistaat Sachsen.

Seit 2018 wurde das historische Herderhaus saniert und um einen Erweiterungsbau, der das zukünftige Depot aufnehmen soll, ergänzt.

Das neue Stadtarchiv verfügt über 4.000 Quadratmeter Fläche für etwa 10.000 laufende Meter Archivgut und bis zu 50.000 Karten und Pläne. „Das Herderhaus, dessen Ursprünge bis ins 13. Jahrhundert zurückreichen, ist für unsere Silberstadt von besonderer Bedeutung“, betonte Oberbürgermeister Sven Krüger. „Mit dem Umbau haben wir nicht nur bedeutende historische Bausubstanz bewahrt, sondern auch ein innerstädtisches Gebäude für den Gemeinbedarf zugänglich gemacht. Danke an alle, die das möglich gemacht haben.“

### Kieback&Peter

**WIR DIGITALISIEREN GEBÄUDE  
FÜR EINE BESSERE WELT**

**Wir verbinden intelligente Gebäudetechnik, datenbasierte Services, nachhaltige Exzellenz und vielfache Synergieeffekte zu evolutionären Lösungen.**

**Komm in die K&P-Familie.  
Wir bieten grüne Jobs mit Sinn.  
Jetzt bewerben!**



Kieback&Peter GmbH & Co. KG  
Niederlassung Dresden  
T: +49 351 876250  
nl-dresden@kieback-peter.de  
kieback-peter.com/karriere



Experten für Gebäudeautomation mit Niederlassung in Dresden kümmerten sich um das Raumklima. Temperatur und Feuchte werden mithilfe einer Neutrino GLT geregelt. Dadurch bleiben die Archivalie für die sprichwörtlichen „Ewigkeiten“ in einem sehr guten Zustand.

Die Brandlastminimierung erfolgt durch abgesetzte Datensammler, wodurch nur wenige Kabel in den Räumen zu verlegen waren.

Bei der Baumaßnahme gab es zwei große Herausforderungen zu meistern. Zum einen den Denkmalschutz und zum anderen den Umbau des Gebäudes in ein modernes Archiv, das große Lasten tragen kann. „Für alles wurde die passende Lösung gefunden“, stellte Baubürgermeister Holger Reuter heraus. So wurde mit einem eigenen Tragsystem die notwendigen Deckenlast sichergestellt. Dabei konnte im ältesten Teil des Herderhauses, dem Steinhaus, die vorgefundene Lehmfelderdecke saniert und damit der Nachwelt erhalten werden.



**BIUG**

**Beratende Ingenieure für  
Umweltgeotechnik und Grundbau GmbH**

Weisbachstraße 6, 09599 Freiberg  
Telefon: 03731 26010, Fax: 03731 260123  
E-Mail: [info@biug-geotechnik.de](mailto:info@biug-geotechnik.de)  
[www.biug-geotechnik.de](http://www.biug-geotechnik.de)

Generelles Leistungsprofil

- Grundbau, Bodenmechanik, Baugrund
- Rückbau, Altlasten, Umweltgeotechnik, Deponiebau
- Sanierungsbergbau, Rohstoffgewinnung
- Geotechnische Spezialleistungen, Sachverständigentätigkeit

Leistungen für das Projekt „Herderhaus“

- Erkundung des Baugrundes und der Gründung des Gebäudes
- Geotechnische Bauüberwachung
- Beratung zur Altbergausituation
- Machbarkeitsstudie für geothermische Bohrungen
- Abfallwirtschaftliche Untersuchungen, Entsorgungskonzept
- Abfallwirtschaftliche Baubegleitung

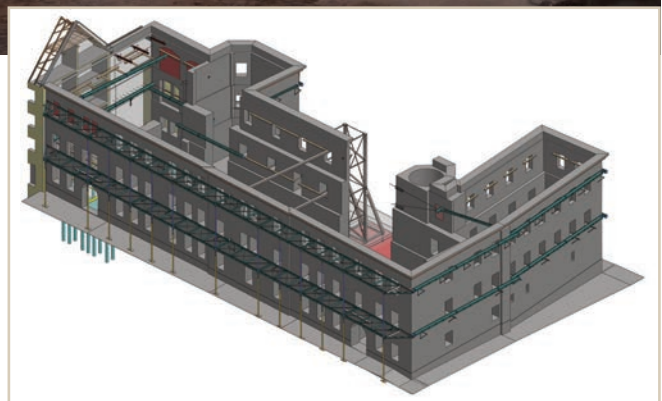


**Dach und Decken**

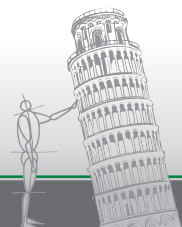
Der Rückbau und die Wiederherstellung des Dachs, der Decken und Innenwände machten eine temporäre Stützkonstruktion zum Erhalt der Standsicherheit der verbleibenden Umfassungswände erforderlich. Es galt, 170 Meter Umfassungswände mit einer mittleren Höhe von 13,50 Meter zu halten, ohne dabei die Baufreiheit einzuschränken. Dazu wurde der Gebäudebestand in ein 3D-CAD-Modell übertragen und eine Sicherung aus verschiedensten Stahl- und Anker-elementen maßgeschneidert.

Für die 51 Meter lange Fassade entlang der Herderstraße beispielsweise wählte die Sicherungsfirma aus Chemnitz horizontale Fachwerkböden als Ersatz für die während der Bauzeit entfallenden Deckenscheiben. Das ersparte aufwendige Fundamente im Straßenraum, die bei den sonst üblichen Stützböcken als Kippsicherung benötigt werden. Die spezielle Anordnung aller weiteren Stahlgurtungen ermöglichte die gegenseitige Stützung der erhaltenswerten Wandbereiche, so dass Baufreiheit gegeben war.

In den kommenden Monaten wird sich das Herderhaus nun mit Schriften, Akten, Büchern, Karten, Plänen und handschriftliche Quellen aus der 800-jährigen Stadtgeschichte Freibergs füllen. „Bisher war dieses Archivmaterial im Stadtarchiv im Freiburger Rathaus untergebracht sowie über fünf Standorte im Stadtgebiet verteilt“, erläuterte Stadtarchivarin Ines Lorenz. „Etwa 20.000 Kartons haben wir bereits gepackt,



GEBÄUDESICHERUNG  
**ECKERT**



- Sicherung verbleibender Substanz bei Gebäudeeinschnitten
- Halten freistehender Fassaden
- Sicherung von Giebelwänden
- Temporäre Abfangung und vertikale Umlastung von Gebäuden und Gebäudeteilen
- Arbeiten zur dauerhaften Standsicherung

Südring 500, 09125 Chemnitz

Tel.: 0371/5604144-20 | [www.eckert-chemnitz.de](http://www.eckert-chemnitz.de)





gestempelt und mit Transportnummern versehen, um sie nun ins neue Gebäude zu bringen und dort einzuordnen“. Auch Teile des Depotbestands des Stadt- und Bergbaumuseums finden im Herderhaus ihren neuen Platz.

Das Stadtarchiv öffnet am 6. September seine Pforten. Dann stehen Besuchern ein hochmoderner Lesesaal, Computer für Gastrecherchen in der Archivdatenbank, Besucher-WLAN sowie eine Freihandbibliothek

mit umfangreicher Fachliteratur zur Geschichte der Stadt und des Freiburger Landes zur Verfügung. Interessierte Bürger können bereits beim Tag der offenen Tür am 1. Juli einen Blick in die neuen Räumlichkeiten des Stadtarchivs und des Museumsdepots werfen. Die Ursprünge des

Ein auf Vorhangsysteme spezialisiertes Unternehmen aus Geltendorf lieferte und montierte den Blendschutz und die Verdunkelungsrollos.

Durch einen IT-Fachbetrieb aus Freiberg wurden die Komponenten für die aktive Netzwerktechnik geliefert und installiert. Damit steht in allen Archiv- und Büroräumen eine flächendeckende WLAN-Infrastruktur zur Verfügung, die es gestattet, modernste mobile Technik zu nutzen. Für Besucher und Gäste gibt es ein separates WLAN-Netzwerk.

**raum**  
vorhangsysteme

raum+ Vorhangsysteme GmbH · Schönauer Ring 8 a · 82269 Geltendorf  
Tel.: 08193 2899705 · E-Mail: mail@raum-vorhangsysteme.de · www.raum-vorhangsysteme.de

**LSW** Landschaftsgestaltung  
Straßen-, Tief-  
und Wasserbau GmbH  
LSTW-Ingenieurbau GmbH

**BAUSTOFF-  
BRF  
RECYCLING** BRF  
Baustoff-Recycling  
Freiberg GmbH

09599 Freiberg • Dresdner Str. 27 a • Homepage: [www.lstw-freiberg.de](http://www.lstw-freiberg.de)  
Tel.: 03731 / 2691-0 • E-Mail: [Personal@lstw-freiberg.de](mailto:Personal@lstw-freiberg.de)

- Kanal- und Rohrleitungsbau • Flussbau
- Tiefbau, Straßen- und Wegebau • Standorterschließung
  - Industrie- und Gewerbebau
- Herstellung von kompletten Außenanlagen

**Wir sind eine sächsische Unternehmensgruppe und regional tätig. Zur Verstärkung unseres Teams suchen wir ständig qualifiziertes Personal. Darum bewirb dich jetzt.**

**kosytec.**

**IT-SYSTEMHAUS  
FÜR GEWERBE  
UND INDUSTRIE**

- IT-Strategie
- IT-Sicherheit
- Digitalisierung und Datenschutz
- Hardware und IT-Infrastruktur

[kosytec.de](http://kosytec.de) Tel. 03731 79877-10



Herderhauses reichen zurück bis zu einem Steinhaus, das um 1220 als Wohngebäude errichtet worden war. Zu Beginn des 17. Jahrhunderts entstand so ein zweigeschossiges Eckgebäude unter teilweiser Einbeziehung des Vorgängerbaus.

Ab 1818 bewohnte der spätere Oberberghauptmann Siegmund August Wolfgang Freiherr von Herder (1776-1838) das Gebäude. Nach seinem Tod kaufte die Stadt Freiberg Anfang 1847 das Haus und betrieb dort nach Umbau, Erweiterung und Aufstockung eine Knabenbürgerschule.

Bis 1902 diente das Herderhaus als Schule, danach wurde es als Wohnhaus, für gewerbliche Zwecke und zeitweise als Kindergarten genutzt. Der Stadtrat fasste 2016 den Beschluss, das Gebäude als Sitz des Stadtarchivs zu erwerben. Die Planung des Umbaus begann im November 2017, die eigentliche Sanierung des Gebäudes startete im März 2018. Das Richtfest konnte am 11. Juni 2018 gefeiert werden.

(Text: bwf, Fotos: Stadtverwaltung Freiberg, Jörg Dittes (Seite 8))



**A&D** HEIZ- UND TROCKENGERÄTE  
MIETSERVICE GmbH

Wir sagen **A&D** 25 JAHRE DANKE  
1997 - 2022

Ihr Spezialbetrieb für:

- Trocknung von Wasserschäden
- Entfeuchtung in Bauwerken und Gebäuden
- Winterbau- und Zeltbeheizung
- Messtechnik-Thermografie • Mauertrockenlegung

24h Service  
**MIETSERVICE**

[www.trocknungsgeraet.de](http://www.trocknungsgeraet.de)

Tel. 03731/2076159 • Hainichener-Str. 73 • 09599 Freiberg/Sachsen

Holzfenster aus der Oberlausitz

**Tischlerei HENKER**

Seit 1910  
Gründet von Oskar Henker

Fenster • Türen • Innenausbau  
Brandschutz- und Sicherheitselemente  
aus eigener Produktion

Inhaber: Ralf Henker - Tischlermeister  
Telefon: 035930 50218  
Telefax: 035930 51156  
E-Mail: [tischlerei.henker@t-online.de](mailto:tischlerei.henker@t-online.de)

Naundorfer Straße 18  
02633 Gaußig  
[www.tischler-henker.de](http://www.tischler-henker.de)

**Der Sicherheit zuliebe.**

**STAHL- UND METALLBAU**  
Annaberger Str. 98 • 09120 Chemnitz  
☎ 03 71-5 53 18  
[simac-chemnitz@t-online.de](mailto:simac-chemnitz@t-online.de)

**SCHLÜSSELDIENST**  
Schloßplatz 13 • 09113 Chemnitz  
☎ 03 71-3 36 16 44  
[simac3-chemnitz@arcor.de](mailto:simac3-chemnitz@arcor.de)

**SIMAC**

[www.simac-chemnitz.com](http://www.simac-chemnitz.com)

# Neuapostolisches Gemeindehaus



Das große Neubauprojekt der Neuapostolischen Kirche ist abgeschlossen. Apostel Jens Korbien weihte das Gotteshaus am Sonntag, den 26. Februar 2023. Am Tag zuvor hatte im Beisein des Bürgermeisters und von Vertretern der anderen christlichen Kirchen Tauchas in einem Festakt die Schlüsselübergabe stattgefunden.

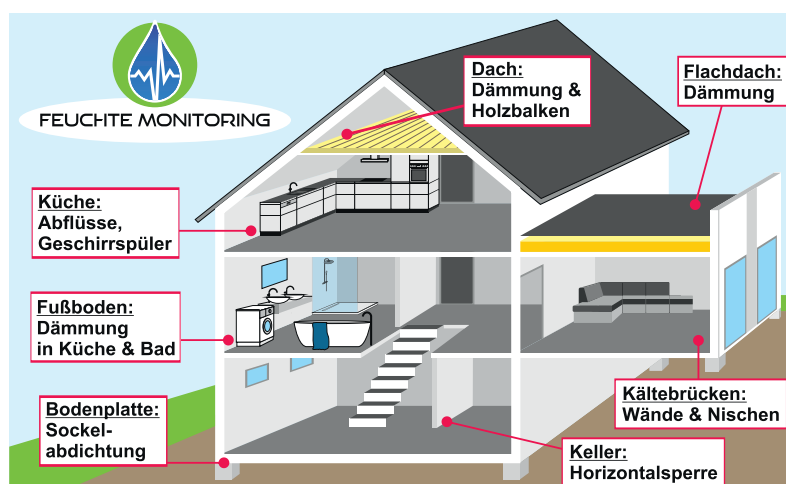
Der Sakralraum des Neubaus in der Sommerfelder Straße 20a ist rund und mit seinem zeltartigen Dach eher ungewöhnlich für eine Kirche. Daran angeschlossen ist ein zweiter, viereckiger Baukörper. Beide sind mit einer Holzkonstruktion und Holzfassade ausgeführt. Bauherrin und Architekten legten Wert auf ein Gemeindehaus, das sowohl funktionell ist als auch den aktuellen Maßstäben der Ökologie entspricht. Werterhaltung und Energieeinsparung waren der

Gemeinde sehr wichtig. Deshalb wurde zur Feuchteüberwachung von Flachdach und Kirchturm ein Feuchte-Monitoring-System durch eine Firma aus Burgstädt eingebaut.

## Barrierefreier Zugang

Die Erschließung des Gebäudes erfolgt barrierefrei über den Eingangsbereich zwischen dem flachen Nebenbaukörper und dem runden Kirchenbaukörper.

Die für den Sakralraum gewählte fast neun Meter hohe runde Form macht die Besonderheit der sakralen Nutzung deutlich. Im Inneren vermittelt die zeltartige Gebäudeform Geborgenheit und Schutz, während die äußere Hülle für Beständigkeit und Nachhaltigkeit steht.



**SAT-Kabel®**  
Chemnitzler Straße 11 | 09217 Burgstädt

## Feuchte-Monitoring-System zur Gebäudeüberwachung

Feuchte im Gebäude bedeutet hohe Energiekosten. Das von der Firma **SAT-Kabel®** entwickelte System bietet Ihnen die entscheidenden Vorteile:

- Alarmierung bei Feuchtigkeit
- genaue Lokalisierung mit TDR-Messverfahren
- nachhaltige Werterhaltung
- Energieeinsparung
- gesundes Raumklima
- Schimmel-Verhinderung



03724 666 50 [www.sat-kabel.de](http://www.sat-kabel.de)



**SICHERHEIT  
IN ALLEN  
SANIERUNGS-  
PHASEN**

**LAMILUX – Ihr starker Partner für Sanierungslösungen**

- Sanierung herstellerunabhängiger Tageslichtsysteme
- Von der Planung bis zur Montage alles aus einer Hand
- Umfassender und optimaler Service vor Ort
- Jahrzehntelange Erfahrung im Bereich Sanierung



Mehr erfahren unter  
[lamilux.de/tageslichtsysteme/service/sanierung](http://lamilux.de/tageslichtsysteme/service/sanierung)



**Glaskunst in den Außenwänden**

Die Außenwände haben bandartige Fensteröffnungen, die mit farbigen Kunstgläsern ausgestattet sind. Die Glaskunst stammt vom Rottweiler Künstler Tobias Kammerer. Die farbliche Gestaltung des gesamten Bauprojekts fügt sich mit warmem Blau und Grautönen harmonisch in die Umgebung ein.

**Funktionalität, Raumprogramm**

Der Sakralraum ist mit 113 Quadratmeter Fläche der zentrale Raum im Gebäude, er hat 113 Sitzplätze und ist auf den Altarbereich hin ausgerichtet: Der Altar wurde aus einem liegenden Quader aus Stampflehm gestaltet. Neben dem Foyer findet die bestehende Pfeifenorgel aus der Gemeinde Taucha ihren Platz in einer Nische.

**Der Terminplan**

Die Baugenehmigung der Stadt erfolgte im Juni 2021. Nach der Grundsteinlegung am 24. September 2021 und dem Richtfest am 15. Juli 2021 konnte die Kirche im Februar 2023 geweiht werden.

**Flexible Mehrzweckräume**

Im Nebenbaukörper, einem niedrigeren Flachbau, finden die Aktivitäten des Gemeindelebens statt. Denn hier sind außer der Sakristei



die Mehrzweckräume angeordnet, die für die Sonntagsschule und die kirchlichen Unterrichte, für Jugendabende, Gemeinde- und Seniorenzusammenkünfte usw. genutzt werden können. Auch eine Teeküche ist hier untergebracht. Für die verschiedenen Nutzungen können die Mehrzweckräume untereinander zu einem großen Raum verbunden werden. Damit hat das Gebäude eine Gesamtnutzfläche von 245 Quadratmeter.

**Kirchlich gefördertes Bauprojekt – baugleiche Kirche in Dresden**

Der Neubau in Taucha ist eines von mehreren Bauprojekten, die durch das Förderprogramm Kirchenbau Europa (FKE) ermöglicht wurden. Die dafür erforderlichen Mittel werden von den Gebietskirchen Nord- und Ostdeutschland, Westdeutschland, Süddeutschland und der Schweiz aufgebracht. Eine baugleiche Kirche wurde fast zur selben Zeit im Dresdner Stadtteil Leuben an der Pirnaer Landstraße errichtet. Anders als in Taucha sind die senkrecht angebrachten Bretter der Außenwand in Kaminrot gehalten.

(Text: bwf, Fotos: Björn Seldtke, Möller)



„Der Nächstenliebe ist egal, wie oft oder selten jemand einen Gottesdienst besucht, welcher Religion er angehört oder ob sie überhaupt gläubig ist.“



**Komm, wie du bist...**  
<https://nak-nordost.de>



Neuapostolische Kirche  
 Nord- und Ostdeutschland



**TROCKENBAU**

**Lorenz & Schröter GbR**



**Ansprechpartner: Henrik Lorenz**  
 Funk 0171 / 435 31 46

Marc-Chagall-Str. 32 · 04425 Taucha · Fax 03 42 98/7 37 03  
[www.trockenbau-lorenz-schroeter.de](http://www.trockenbau-lorenz-schroeter.de)



**DAS BESTE TOOL 24/7**

Mit unserem Rogshop bieten wir Ihnen online die volle Kontrolle über unser Sortiment und Ihre Aufträge. Rund um die Uhr.

So haben Sie mehr Zeit für das, was wirklich zählt.

[www.rogshop.de](http://www.rogshop.de)

**BÜRO FÜR BAUPLANUNG, STATIK & VORBEUGENDEN BRANDSCHUTZ**

Obere Bergstraße 29  
 01445 Radebeul  
 Tel. : 0351/8307190  
 Fax.: 0351/8305121  
 Funk: 0177/2320843  
 e-mail : [ib@ehrlich-scholz.de](mailto:ib@ehrlich-scholz.de)



Dipl.-Ing. **Cornelia Scholz**  
 Master of Engineering vorbeugender Brandschutz  
 Beratender Ingenieur

# Altersresidenz in Markranstädt eröffnet



Die Wohnungen im „Haus Apoja“ sind zwischen 45 und rund 60 Quadratmeter groß und waren schnell vergriffen. Ein deutlicher Beweis dafür, dass auch in Markranstädt im Bereich Betreutes Wohnen noch viel Luft nach oben ist.

Der schicke Neubau an der Leipziger Straße bietet seinen Bewohnerinnen und Bewohnern allen erdenklichen Komfort. Nicht nur die Wohnungen sind perfekt auf die Bedürfnisse älterer Menschen abgestimmt, auch das gesamte Umfeld ist idealtypisch gestaltet wor-



**SFP**  
PLANUNGS-  
GESELLSCHAFT MBH

KOBURGER STRASSE 14  
04277 LEIPZIG

**ARCHITEKTEN  
INGENIEURE**

INFO@STIMMO.DE  
WWW.STIMMO.DE



TEL: 03 41 / 3 50 100  
FAX: 03 41 / 3 50 10 11



**Alexander Holtz**  
**Sebastian Bach Straße 17**  
**04416 Markkleeberg**

**Telefon: 01783521778**  
**holtz-projekt@outlook.de**



**Tradition  
trifft Moderne**



**Kontaktieren Sie uns:**  
Tel.: +49 034205 | 893522  
Fax.: +49 034205 | 893529  
Email: info@dafa-leipzig.de

**INNOVATIV / NACHHALTIG / TRADITIONELL**

[www.dafa-leipzig.de](http://www.dafa-leipzig.de)



den. Architektonisch macht der Neubau eine wirklich gute Figur. Insgesamt entstanden 33 hochwertige und seniorengerecht ausgestattete Wohnungen. Das Raumprogramm umfasst Wohn- und Schlafzimmer, Küchenzeile und Bad. Ein Gemeinschaftsraum und

die große begrünte Dachterrasse fördern soziale Kontakte. Stichwort Betreutes Wohnen: „Haus Apoja“ verspricht selbstbestimmtes Leben auf hohem Niveau. Pflegekräfte sind bei Bedarf rund um die Uhr vor Ort. Im Erdgeschoss der Altersresidenz wird



**LEIPZIGER SCHLÜSSELDIENST**  
...das Original in Leipzig

### Schließanlagen & Sicherheitstechnik

Wir als modernes Unternehmen in Sachen Schließanlagen in Leipzig und Umgebung, wollen Sie gern über unser Angebot der verschiedenen Schließanlagen informieren. Wir bieten individuelle Schließanlagen für Privat und Geschäftskunden in Leipzig und Umgebung an. Bei uns können Sie Schließanlagen verschiedenster Hersteller kaufen, oder von uns montieren lassen.

Leipziger Schlüsseldienst  
Inh. Sven Seiler  
Kurt-Eisner-Straße 42  
04275 Leipzig

[kontakt@schluesseldienst-leipzig.de](mailto:kontakt@schluesseldienst-leipzig.de)  
[www.schluesseldienst-leipzig.de](http://www.schluesseldienst-leipzig.de)  
[www.schlieβanlage-leipzig.de](http://www.schlieβanlage-leipzig.de)  
Tel.: 034159097878 · Fax: 034159097879



Öffnungszeiten: Mo-Fr 10.00 –18.00 / 24h Notdienst: **01785006444**



eine barrierefrei erreichbare Tagespflege angeboten. Auf Wunsch kann Essen geliefert werden. Dazu kommen zahlreiche optionale Hilfsangebote, die den Alltag erleichtern.

Alle Zimmer sind mit einem ausfallsicheren Notrufsystem ausgestattet. Balkone, Fußbodenheizung, seniorengerechte Bäder und



elektrische Rollläden sorgen für Komfort und erleichtern den Alltag.

Der Neubau befindet sich an einer belebten Straße. Um die Lärmemission auf einem niedrigen Niveau zu halten, sind umfangreiche bauphysikalische Vorkehrungen getroffen und umgesetzt worden. Im Erdgeschoss gibt es neben der Tagespflege zusätzlich Fläche für Einzelhandel.

(Text: bwf, Fotos: S. Möller, Visualisierungen: Wöber Immobilien GmbH)

**m · s · n**

**Lochasz Bau GmbH**

Modernisierung  
Sanierung Neubau

Angerstraße 6      Telefon 034292 861 89 0  
04827 Gerichshain      [www.msn-bau.de](http://www.msn-bau.de)

Fliesen  
Platten  
Mosaikarbeiten

**OPOLKA**  
FLIESENLEGER  
FACHBETRIEB

**Fliesenlegermeister Hendrik Opolka**  
Mühlenweg 66 · 04827 Machern · Telefon: 0172 4644794  
Fax: 034292 89753 · [post@fliesen-opolka.de](mailto:post@fliesen-opolka.de)





Laußig:



## Herrenhaus Schloss Pressel wird zum kulturellen Zentrum

Schloss Pressel ist auf dem besten Weg, sich in ein wahres Schmuckstück zu verwandeln. In den Jahren 1910 und 1911 errichtet, stand das als Schloss Pressel bezeichnete Herrnhaus im Norden der Gemeinde Laußig seit 2011 im Wesentlichen leer. Sein äußeres Erscheinungsbild wird geprägt durch eine Putzfassade, eine Veranda, den dreigeschossigen Turmanbau und markante Fensterverdachungen.

Derzeit wird das zweigeschossige, villenähnliche, Gebäude unter Einbeziehung der parkähnlichen Außenanlage aufwändig saniert und umgebaut. Im Erdgeschoss sollen neben einem Mehrzweckraum, ein Besprechungsraum, Buffett und Bankett sowie ein Speiseraum und Garderoben entstehen. Im 1. Obergeschoss werden künftig Ausstellungen statt finden. Der dafür vorgesehene Raum misst etwa 130 Quadratmeter plus dazugehörige Nebenflächen. Über die Geschichte des Hauses und seiner Bewohner wird eine Schau im Turmzimmer informieren.

Die Räumlichkeiten des örtlichen Jugendklubs im Keller werden



gründlich aufgewertet. Hier befinden sich außerdem Archiv- und Lagerräume und die haustechnischen Anlagen.

Im Eingangsbereich des Erdgeschosses sind das ursprüngliche Treppopodest, die Treppenverläufe und Brüstungen nach Fotovorlagen erneuert bzw. wiederhergestellt worden.

Nach Aufbereitung der Putz- und Außenflächen an der Fassade und dem Austausch der Fenster wurde auf dem vorhandenen Kratzputz inklusive Lisene und Spiegel ein Renovierungsputz aufgebracht. Eine besondere Herausforderung stellte die Stabilisierung der Holzdecken im 1. Obergeschoss dar.

(Text: m-r., Fotos: Lothar Schneider)


**K+S BAU GmbH**  
 kontakt@ks-bau-gmbh.de  
 Tel.: 034243 2856-0  
 Landstraße 50  
 04838 Laußig  
**SCHLÜSSELFERTIG HOCH TIEF AUSBAU / SANIERUNG**

**--PFLASTER- & STRASSENBAU--**  
  
 Ralf Uber  
 Handwerksbetrieb  
 • Pflaster-, Wege- u. Straßenbau  
 • Grünanlagen- u. Teichgestaltung  
  
 Tel.: 03 42 43 / 2 20 62  
 www.strassenbau-uber.de  
 info@strassenbau-uber.de Kossaer Straße 4a • 04849 Authausen

**Leipzig-Connewitz:**

## **Hildebrand's Eck": Einziehen und wohlfühlen**



Dass Wohnungen ein knappes Gut und entsprechend nachgefragt sind, ist inzwischen eine Binsenweisheit. Zumal in bester Lage im Leipziger Süden, der viel Lebensqualität bietet. Kultur, viel Grün und eine interessante Gastronomieszene lassen nichts vermissen.

Nahe dem Park am Hildebrandplatz sieht derzeit ein Mehrfamilienhaus mit Eigentumswohnungen seiner Fertigstellung entgegen. Die Bauarbeiten sind auf der Zielgerade. Singles, Paare, Senioren und natürlich auch Familien werden sich hier künftig wohlfühlen dürfen.





Bis voraussichtlich Ende April 2023 werden in der Hildebrandstraße 38 nahe dem Hildebrandpark insgesamt 25 moderne Wohnungen unterschiedlicher Größen und Zimmerzahl ihren künftigen Bewohnerinnen und Bewohnern übergeben.



**BPD in Ihrer Region**  
 Wir gestalten **lebendigen**, **bezahlbaren** und **nachhaltigen** Wohnraum von morgen!  
[www.wohnen-in-stoetteritz.de](http://www.wohnen-in-stoetteritz.de)

Ihr verlässlicher Partner mit 75 Jahren Unternehmenstradition und Erfahrung

In Leipzig  
  
 Traumwohnung sichern!

Jetzt in die Zukunft investieren:  
**Kaufen statt mieten!**

Ein Projekt von  **bpd**  
 bouwfonds immobilienentwicklung

Information und Beratung  
 BPD Niederlassung Leipzig  
 vertrieb-leipzig@bpd.de  
 Tel.: 0341 - 339 797 11

**HBW**  **Projekt GmbH**

Wir wurden mit der Projektsteuerung an der Hildebrandstraße 38 in Leipzig betraut.  
 Chopinstraße 4 in 04103 Leipzig  
 Telefon: 0341 - 14 197 0 · info@hbw-projekt.de

  
**Holz- und Bautenschutz**

Fachbetrieb für Bauwerksabdichtung,  
 Holzschutz und Zimmerei

Ferdinand-Rhode-Str. 10 Fax: (0341) 30 85 44 29  
 04107 Leipzig mail@abr-prologna.de  
 Tel.: (0341) 30 85 44 0 www.abr-prologna.de

 **Projekt A**   
**Bauunternehmergesellschaft mbH**  
 Fassade – WDVS – Putz



Von 1-Einraum-Wohnungen mit 31 Quadratmeter bis hin zur Fünf-Zimmer-Wohnung mit maximal 138 Quadratmeter Wohnfläche ist für jeden Anspruch etwas dabei, darunter auch fünf barrierefreie Wohnungen. Die Gesamtwohnfläche liegt bei knapp 2.000 Quadratmeter. Zudem gibt es nicht nur dreizehn Tiefgaragenstellplätze sondern auch reichlich Stellplätze für Fahrräder. Die Wohnungen waren schnell vergriffen. Der erste Spatenstich erfolgte im April 2021.

Die gut ausgebaute Infrastruktur des Stadtteils bietet ein leicht zu organisierendes Lebensumfeld. Von großem Vorteil sind die kurzen Wege. Die Innenstadt und der Hauptbahnhof können bequem per Bus und Bahn in rund 25 Minuten erreicht werden. Naherholung pur gibt es im zirka anderthalb Kilometer entfernten Wildpark



Leipzig, der ebenso leicht und bequem fußläufig zu erreichen ist und natürlich kann man von hier aus auch zu Ausflügen in den Leipziger Zoo oder in das Leipziger Neuseenland starten. Die Wohnungen sind mit Terrassen, Loggias oder Balkonen ausgestattet, ein Aufzug verbindet die Tiefgarage mit den einzelnen Etagen, dazu kommen schwellenlose Zugänge zu den Wohnungen. Drinnen bestimmen hochwertige Eichenparkettböden das Ambiente, Fußbodenheizungen sorgen für angenehme Wärme. Moderne Badausstattungen runden das Bild ab. Geheizt wird mit Fernwärme. Videogegensprechanlagen sorgen für zeitgemäßen Komfort. Sämtliche Wohnungen sind mit modernen Medienanschlüssen für schnellstes Internet, günstige Telefonie und ein reichhaltiges Kabelfernsehangebot ausgestattet.

(Text: bwf, Visualisierungen: BPD Immobilienentwicklung GmbH)

Heizung Lüftung Sanitär Klima

Referenzobjekt: Hildebrand's Eck Leipzig

- hochwertige individuelle Bäder
- Wohlfühlwärme durch Fußbodenheizung
- umweltfreundliche Fernwärmeversorgung
- frische Luft- und Fassadenraumlufsysteme

HSS Haus- und Systemtechnik Schkeuditz GmbH

Albanusstraße 2-4, 04435 Schkeuditz  
 T 034204/ 626 10 F 034204/ 644 32  0178/ 30 091 63  
 M mail@hss-naumann.de

Familientradition seit über 75 Jahren

Zertifizierte Eigenfertigung | Montage | Wartung

Brandschutz	Stahlblechtüren
Rauchschutz	Aluminiumprofilrahmentüren
Einbruchschutz	Stahlprofilrahmentüren
Schallschutz	Mehrwecktüren

**förster**  
METALLBAUELEMENTE

www.forster-metallbauelemente.de | Möllensd. Str. 13a | 06886 Wittenberg | 03491 66 65 66

Gottschlich GmbH

Beratung & Verkauf / Montage & Service  
 Fachfirma für Prüfung & Wartung

Unsere Leistungen

- Schwingtore
- Deckensectionaltore
- Seitensectionaltore
- Rolltore
- Industrietore
- Feuer- und Rauchschutztüren
- Haustüren, Innentüren
- Garagentorantriebe
- Hoftorantriebe
- Fertigteilgaragen aus Stahl
- Carports aus Stahl

Hauptstraße 1 · 04808 Wurzen / Kühren  
 Tel.: 034261 61047  
 info@gottschlich-gmbh.de · [www.gottschlich-gmbh.de](http://www.gottschlich-gmbh.de)

Nensel Fensterbau

Ihr Experte für: Fenster | Türen | Rollläden | Sonnenschutz



Nensel Fensterbau GmbH  
 Mühlgraben 1  
 36419 Buttlar – Bermbach  
 Tel +49 (0)36967 / 762-0  
 info@nensel-fenster.de



[www.nensel-fenster.de](http://www.nensel-fenster.de)



**Leipzig:**

**LWB bringt geförderte Wohnungen und eine Kita ins Hafenviertel**

Die Mieterinnen und Mieter sind alle eingezogen, Kinderlachen erfüllt tagsüber auch das Erdgeschoss und die erste Etage: Der Neubau der Leipziger Wohnungs- und Baugesellschaft (LWB) in der Hafenstraße beherbergt neben 18 Wohnungen eine Kindertagesstätte mit 142 Plätzen. Die Wohnungen sind allesamt für Menschen mit kleinem Einkommen, zum Anmieten haben die Bewohnerinnen und Bewohner einen Weißen Wohnberechtigungsschein vorweisen müssen. Dieses Dokument ist einkommensabhängig und beim Sozialamt der Stadt Leipzig zu beantragen. Dafür hat der Freistaat Sachsen den Neubau mit Fördermitteln aus dem Programm „Gebundener Mietwohnraum“ unterstützt.

Mit den geförderten Wohnungen und der Kindertagesstätte hat die LWB das neue Quartier am Lindenauer Hafen ergänzt. Auf dem weitläufigen Areal im Westen von Leipzig ist in den vergangenen Jahren ein neuer Stadtteil entstanden. Mehr als 1.000 Menschen sollen

**PLANUNGSBÜRO BARZ** 

PLANUNGSBÜRO IM BAUWESEN • BERATENDER INGENIEUR

- Tragwerksplanung für den Hochbau (Stahlbeton, Mauerwerk, Holz- u. Stahlbau)
- Bauphysikalische Nachweise
- Wertermittlungsgutachten für bebaute und unbebaute Grundstücke
- SiGe-Koordinator auf Baustellen • Gutachter für Baumängel und -schäden
- Fachplaner für vorbeugenden baulichen Brandschutz

Neue Straße 5 · 04229 Leipzig · Tel.: 03 41 / 9 83 42 26 · Fax: 03 41 / 9 83 42 27  
Mail: jab@pbb-leipzig.de · Web: www.pbb-leipzig.de

**INNENPUTZ AUßENPUTZ WDVS**

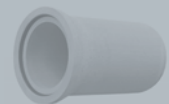
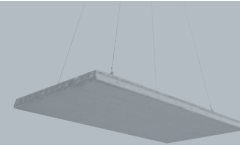
 **PUTZGESCHÄFT ENRICO SANDER**  
KOMPETENT | ZUVERLÄSSIG | ERFAHREN

 LEIPZIGER STRASSE 19  
04838 EILENBURG  BÜRO 0173 520 37 56  enrico@sander-putz.de  
www.sander-putz.de



mittelfristig in diesem Gebiet wohnen. Die LWB hat die erste Kita im Hafenviertel errichtet und so wichtige soziale Infrastruktur geschaffen. Auch mit Hilfe der Stadt Leipzig, die dazu ein Grundstück an den kommunalen Vermieter übertragen hat. „Mit diesem Neubau haben wir zudem unser gefördertes Wohnangebot erweitert. Außerdem ist die LWB Partner der Stadt bei der Entwicklung der Quartiere.

So schaffen wir ein attraktives Wohnumfeld für Familien“, betonte Kai Tonne, LWB Geschäftsführer Finanzen und Vermögenssteuerung. Insbesondere bei jungen Eltern mit Kindern liege der Stadtteil Neulindenau im Leipziger Westen hoch im Kurs. Die Verkehrsinfrastruktur sei gut, die Umgebung sehr grün - und es werde an vielen Stellen neu gebaut. Derzeit laufen außerdem die Vorbereitungen für ein



## Perfektion in Beton



Ihr Partner für hochwertige Baustoffe

[www.roeckelein.de](http://www.roeckelein.de)

Kaspar Röckelein KG | Baustoffwerk Osterfeld | Meineweher Weg 9 | 06721 Osterfeld | Telefon 034422 50-0





Pilotprojekt am LWB Neubau in der Hafensstraße: Die 18 Balkone in der Hafensstraße sollen mit kleinen Photovoltaikanlagen ausgestattet werden. Stimmen die Mieterinnen und Mieter zu, wird das Mini-Sonnenkraftwerk angeschlossen und der erzeugte Strom direkt ins Netz eingespeist. Das spart Geld und ist gut fürs Klima in der Stadt. Ohnehin ist die LWB ein starker Partner an der Seite der Stadt, um die Klimaziele zu erreichen. Mit etwa 90 PV-Anlagen ist das kommunale Unternehmen der Leipziger Vermieter beziehungsweise Hausbesitzer mit den meisten Sonnenkraftwerken auf Hausdächern. Und besser noch: Es kommen in den nächsten Jahren weitere Photovoltaikanlagen hinzu.

Das Projekt in der Hafensstraße ist eines von drei Neubauvorhaben, die im vergangenen Jahr fertiggestellt wurden. Insgesamt sind 424 geförderte Wohnungen und zwei Kitas entstanden. Die anderen beiden Objekte befinden sich in der Landsberger und der Saalfelder Straße. Im vergangenen Jahr ist mit dem Richtfest in der Gaußstraße in Leipzig-Leutzsch zudem die dritte Neubau-Etappe der LWB gestartet. In den nächsten Jahren entstehen noch einmal mehr als 800 Wohnungen an acht Standorten. Das Gros der Wohnungen wird gefördert und ist für Inhaber eines Weißen Wohnberechtigungsscheines der Stadt Leipzig reserviert.

(Text: Linda Polenz,

Fotos: Peter Usbeck/LWB-Archiv (Seiten 22, 23 und 24.3), S. Möller)

ANLAGENBAU  
FÜR LÜFTUNG – KLIMA – KÄLTE  
UMWELT- UND ENERGIETECHNIK



Böhm GmbH  
Nordstraße 16  
04416 Markkleeberg

Telefon 03 42 97 14 26 -0  
Telefax 03 42 97 14 26 26  
info@boehm-leipzig.de  
www.boehm-gmbh-leipzig.de







**Wiedemar:**

## Neues Haus für Kindertagesstätte



Stetig steigende Geburtszahlen und eine optimistische Prognose veranlassten die Gemeinde Wiedemar, auf einem knapp 4.000 Quadratmeter großen Grundstück in der Alten Poststraße als Ersatzneubau eine neue Kita mit Platz für insgesamt 99 Kinder zu errichten. Das Gebäude fügt sich harmonisch in die umliegende Wohnsiedlung ein. Der eingeschossige Neubau ist durchweg barrierefrei. Auf diese Weise wird integratives Arbeiten ermöglicht. Gebaut wurde massiv. Das gilt sowohl für die Kita als auch für zwei auf dem Gelände befindliche Nebengebäude.

Die Gruppenräume im Haus sind nach Osten und Westen ausgerichtet und mit großen, bodentiefen Fenstern ausgestattet. Als Fußbodenbeläge wurden Linoleum in den Gruppenräumen sowie Fliesen in den Sanitär- und Küchenräumen verwendet. In den Deckenbereichen kamen Unterhangdecken in verschiedenen Ausführungen zum Einsatz.

Die Kita bietet Platz für 45 Kinderkrippen- und 54 Kindergartenkinder. In beiden Bereichen sind die Räumlichkeiten weitgehend identisch und gruppieren sich um einen halboffenen Spielhof. Zur Verfügung

stehen je drei Gruppenräume sowie drei Schlafräume und ein zwischengeschalteter Sanitärraum. Dazu kommen ein Mehrzweckraum sowie im hinteren Bereich die Küche und Personalräume. Ein 50 Quadratmeter großer Mehrzweckraum kann zusammen mit dem Foyer genutzt oder durch eine Falлтür abgetrennt werden.

Im Krippenflügel sind die Kita-Leitung und verschiedene Funktionsräume untergebracht. Von allen Gruppenräumen aus ist der Zugang zu den Außenflächen möglich. Die zurückgesetzten Fassaden im Bereich der Gruppenräume prägen die Kubatur. Das dadurch hervorstehernde Dach ermöglicht eine Verschattung der Fensterfronten.

(Text: bwf, Fotos: Steffen Möller)

Beratung  
Planung

- Objektplanung Gebäude
- Tragwerksplanung
- Tief- und Straßenbauplanung
- Bauüberwachung
- SIG- Koordination



**ARCHITEKTEN  
+INGENIEURE**  
BAUPLANUNG GmbH

Wittenberger Str. 17 · 04129 Leipzig  
Telefon: 03 41 / 48 29 300  
Fax: 03 41 / 48 29 100  
Internet: www.lpbauplanung.de

**INGENIEURBÜRO DIPL.-ING. (FH) DETLEF KERN**  
**HEIZUNG – LÜFTUNG – SANITÄR**  
*Beratung Planung Bauüberwachung*

Am Anger 26 · 04838 Eilenburg info@ibkern-hls.de  
Tel.: 03423 602490 www.ibkern-hls.de

**ALOS**  
Elementebau GmbH  
Fenster Türen Fassaden

ALOS · Dippoldiswalder Str. 7 · 01774 Klingenberg OT Höckendorf  
Tel.: 035055/685-0 · Fax: 035055/685-46 · www.alos-elementebau.de



## Der Sonnenpark in Leipzig-Probstheida – eine Erfolgsgeschichte

Ländliche Idylle bei gleichzeitiger Stadtnähe in überschaubarer Größe, damit punktet der Sonnenpark in Probstheida, eine Kombination, die vor allem junge Familien zu schätzen wissen. Für den Standort sprechen darüber hinaus erschwingliche Preise zusammen mit einer zweckmäßigen und modernen Bauweise. Dazu kommt eine optimal entwickelte Infrastruktur. Mit den öffentlichen Verkehrsmitteln ist das Stadtzentrum in nur fünfzehn Minuten zu erreichen. In unmittelbarer

Nähe sind ein modernes Einkaufszentrum mit Arztpraxen, eine Kindertagesstätte, die örtliche Grundschule, ein Jugendfreizeitzentrum sowie eine Berufsschule zu finden, außerdem zahlreiche Spielplätze. Leipzigs größtes Baugebiet der Nachwendzeit ist stetig gewachsen.

Zuletzt fertiggestellt wurden drei Mehrfamilienhäuser im Herbstweg mit insgesamt 62 Wohnungen und gemeinsamer Tiefgarage.



**Gottschlich GmbH**

Beratung & Verkauf / Montage & Service  
 Fachfirma für Prüfung & Wartung

**Unsere Leistungen**

■ Schwingtore	■ Industrietore	■ Hoftorantriebe
■ Deckensectionaltore	■ Feuer- und Rauchschutztüren	■ Fertigteilgaragen aus Stahl
■ Seitensectionaltore	■ Haustüren, Innentüren	■ Carports aus Stahl
■ Rolltore	■ Garagentorantriebe	

Hauptstraße 1 · 04808 Wurzen / Kühren  
 Tel.: 034261 61047  
 info@gottschlich-gmbh.de · [www.gottschlich-gmbh.de](http://www.gottschlich-gmbh.de)

**INNENPUTZ AUßENPUTZ WDVS**



**PUTZGESCHÄFT ENRICO SANDER**  
 KOMPETENT | ZUVERLÄSSIG | ERFAHREN

LEIPZIGER STRAßE 19 04838 EILENBURG    BÜRO 0173 520 37 56    [enrico@sander-putz.de](mailto:enrico@sander-putz.de)  
[www.sander-putz.de](http://www.sander-putz.de)



**W.G.S GmbH**  
 Türen für Objekt- & Wohnungsbau

Rubitzer Str. 6 • 07548 Gera • Tel.: 0365 / 412 099 • Mail: [wgs@gmx.com](mailto:wgs@gmx.com)



Anspruchsvolle Architektur und hohe Qualitätsstandards gehen Hand in Hand. Die durchschnittlich 77,6 Quadratmeter Wohnfläche verteilen sich auf 2, 3 bzw. 4 Räume.

Die 4-Raumwohnungen in den Erd- und Staffelgeschossen sind etwa 124 Quadratmeter groß, verfügen über ein zusätzliches Gästebad, Terrasse bzw. Dachterrasse und großzügige, offengehaltene Essküchen. Mit rund 73 Quadratmeter Wohnfläche überzeugen die 3-Raumwohnungen. Dazu gibt es eine große Küchenzeile, ein Tageslichtbad, im Erdgeschoss Terrassen und in den Obergeschossen,

wie bei den 2-Raumwohnungen auch weit auskragende Balkone. Zur Ausstattung gehören Aufzüge, Fußbodenheizungen in allen Räumen, hochwertiges Parkett usw. Ein Gas-Blockheizkraftwerk sorgt für Wärme.

Die drei Häuser im Herbstweg sind zu 100 Prozent verkauft und vermietet. Aber im Sonnenpark wird weiter gebaut. Im Sommer soll der Startschuss fallen.

(Text: bwf, Fotos: Unterplan Baubetreuung GmbH)

**IUH** Ingenieurbüro  
für Umwelt- und  
Hydrogeologie GmbH

**Baugrundgutachten \*Geotechnik  
Hydrogeologie \* Umweltgeologie**

Büro Halle (Saale):

Hafenstraße 40 · 06108 Halle/Saale Tel.: 0345/58 22 964  
Fax: 0345/58 22 966 · [www.iuh-gmbh.de](http://www.iuh-gmbh.de) · [mail@iuh-gmbh.de](mailto:mail@iuh-gmbh.de)

Büro Mansfeld:

Klausstr. 7 · 06343 Mansfeld · Tel.: 034782/90396 · Fax: 90397

**gottlob  
rommel**   
GRUPPE

In der Region für die Region –  
**wir bauen mit Sachverstand und Erfahrung**

- Rohbau Neubau
- Schlüsselfertiger Neubau
- Rohbau Umbau
- Altbaumodernisierung

Rommel Bau GmbH & Co. KG  
Fritz-Reuter-Straße 32c  
01097 Dresden

[www.rommel-bau.de](http://www.rommel-bau.de)



## Neue Kita im Leipziger Südosten

Russenstraße 196: Momentan sieht hier die Christlich-Orthodoxe Montessori-Kita Heiliger Georg Leipzig ihrer Fertigstellung entgegen. In drei Gruppen sollen hier künftig 30 Krippenkinder sowie 75 Kindergartenkinder in vier Gruppen betreut werden.

Ein ursprünglich auf dem Grundstück befindlicher und über Jahre leerstehender Gasthof wurde abgerissen, um so Baufreiheit zu schaffen. An seiner Stelle ist das zweigeschossige Gebäude der Kita zuzüglich Dachgeschoss errichtet worden. Kindergarten und Kinderkrippe sind räumlich und auch geschossweise voneinander getrennt. Der

Kindergarten und die benachbarte Rumänisch-Orthodoxe Kirche werden durch einen zweigeschossigen Bau miteinander verbunden. Erschlossen wird das Gebäude durch ein zentrales Treppenhaus mit Aufzug. Ein zweites Treppenhaus ermöglicht den Zugang zu den Freitreppen und dient gleichzeitig als zweiter Fluchtweg.

Das Erdgeschoss ist der Krippe zugeordnet. Dazu kommen Funktionsräume und ein Abstellraum für Kinderwagen. Im 1. Obergeschoss befinden sich die Räumlichkeiten für den Kindergarten samt der zugehörigen Funktionsräume, einem Projekt- und Mehrzweckraum und dem Büro der Leiterin. Technik, Wäscherei und Küchentrakt sind im Keller untergebracht.

Zum Heizen wird Wärmepumpentechnik genutzt. Dabei sind die Obergeschosse mit Fußbodenheizung ausgestattet, im Keller kommen Heizkörper zum Einsatz. Die Küche und alle innenliegenden Sanitärräume im Untergeschoss werden mechanisch be- und entlüftet.

Die Kita befindet sich im Südosten von Leipzig in einem grünen Umfeld, das durch Freianlagen unmittelbar am Haus ebenso geprägt wird, wie durch die Nähe zum Zuckelhausener Ring mit seinem üppigen Baumbestand. Die Kita ist Teil der Kirchengemeinde. Das pädagogische Konzept folgt den Prinzipien der Montessori-Pädagogik, die das Lernen aus eigenem Antrieb fördert.

(Text: bwf, Fotos: Nico Lorenz)



## WIR BAUEN ZUKUNFT

**Der Systemanbieter aus Sachsen für den kompletten Rohbau:**

- Beratung und Planung
- statische Berechnung
- Herstellung aller Fertigteile
- Baustellenlogistik
- Lieferung und Montage



H+L Baustoff GmbH  
Am Lungwitzbach 1  
08371 Glauchau/Sachsen  
www.hl-baustoff.com



**Fachbetrieb für Bauwerksabdichtung, Holzschutz und Zimmerei**

Ferdinand-Rhode-Str. 10 Fax: (0341) 30 85 44 29  
04107 Leipzig mail@abr-proligna.de  
Tel.: (0341) 30 85 44 0 www.abr-proligna.de



## Annaberg-Buchholz: Neuer Campus

Mit dem Smart Rail Connectivity Campus (SRCC) hat sich im nördlichen Kopfbau des Unteren Bahnhofs von Annaberg-Buchholz ein Zentrum für Forschung, Entwicklung, Erprobung und Befähigung zur Zulassung im Innovationsfeld des Intelligenten Schienenverkehrs (Smart Rail) etabliert. Dazu kommen weitere Mieter, darunter der Freistaat Sachsen mit der TU Chemnitz.

Die Sanierung und der Umbau des Bestandsgebäudes erfolgte so, dass dessen Grundstruktur weitgehend erhalten blieb. Im 1. und 2. Obergeschoss entstanden vier Büros, die über einen massiven Mittelkern mit Treppenhaus und Aufzug erschlossen und durch einen Flur miteinander verbunden werden.

Eine besondere Herausforderung des Projekts bestand darin, die Aufzugsanlage in die vorhandene, beengte Gebäudestruktur zu implementieren. Dabei ist es gelungen eine individuelle seilhydraulische Aufzugsanlage in modernem transparenten Glasdesign zu montieren, die trotzdem alle Anforderungen einer barrierefreien Nutzung gemäß DIN EN 81-70 erfüllt. Die Schacht- und Kabinentüren sind als gerahmte Glastüren ausgeführt, eingefasst in ebenfalls verglaste Zugangsportale. Auch die Aufzugskabine selbst hat eine vollverglaste Kabinenseitenwand und bietet zusammen mit den teilweise verglasten Schachtwänden ein transparentes und helles Erscheinungsbild.



Die übrigen Kabinenseitenwände sind ausgestattet mit farbig hinterlaktierten Glasdekorscheiben, die Kabinendecke ist eine energiesparende LED-Großflächenleuchte. Die Aufzugsanlage verbindet alle vier Etagen. Das Dachgeschoss wurde in der vorhandenen Kubatur komplett neu aufgebaut und bietet nun Platz für weitere Büroflächen. Neu ist eine verglaste Dachterrasse mit Blick über die Gleisanlagen und das Sehmatal. In einem pavillonartigen Erweiterungsbau sind u.a. große, flexibel nutzbare Kreativräume untergebracht. Durch die Öffnung bestehender, bodentiefer Bodenfenster als Durchgänge wird im Erdgeschoss ein räumlicher Zusammenhang zwischen An- und Altbau geschaffen. Die beiden Workshopräume im Neubau sind mittels einer mobilen Trennwand koppelbar und können so für Veranstaltungen mit bis zu 120 Personen genutzt werden. Anbau und Bestandsgebäude stehen in bewusst gewähltem Kontrast zueinander: leicht gegen massiv. Farbe und Materialität des Neubaus begeben sich in einen sensiblen Dialog mit dem denkmalgeschützten Bestandsgebäude, dessen äußeres Erscheinungsbild wiederhergestellt wurde.

### Technik und Nachhaltigkeit

Grundsätzlich sind nachhaltige Konstruktionen und Materialien verwendet worden, der Anbau erhielt ein extensiv begrüntes Flachdach. Erd- und Dachgeschoss sind mit Fußbodenheizungen ausgestattet, die im Sommer auch zur Grundkühlung dienen. Neben einem Spitzenlastkessel kommen regenerative Energien in Form einer Luftwärmepumpe und einer Photovoltaikanlage auf dem Dach des Altbaus zum Einsatz.

(Text: bwf, Fotos: Frank Seidel - Große Kreisstadt Annaberg-Buchholz)





**ORBA LIFT Aufzugsdienst**  
Kompetenz seit 1959

Buchenstraße 11  
08468 Reichenbach  
03765 7810-0  
info@orba.de [www.ORBA.de](http://www.ORBA.de)

**NEUANLAGEN**  
**HOMELIFTE**  
**MODERNISIERUNG**  
**SERVICE**

► FÜR JEDES PROJEKT DIE PASSENDE LÖSUNG.



## Leipzig-Volkmarisdorf:



## Meilenstein in Leipziger Bildungslandschaft

Eines der anspruchsvollsten und innovativsten Projekte innerhalb der Leipziger Schullandschaft ist inzwischen weit fortgeschritten bzw. nähert sich demnächst der Zielgeraden. Am Standort der ehemaligen Hermann-Liebermann-Schule in der Ihmelstraße

sind die vierzügige Oberschule und eine Mehrzweckhalle bereits in Betrieb gegangen. Binnen Jahresfrist sollen ein vierzügiges Gymnasium und eine zweistöckige Sporthalle mit jeweils drei Feldern pro Etage fertiggestellt werden.





Bei einer Gesamtbausumme von rund 79 Millionen Euro einschließlich Infrastruktur beläuft sich der städtische Anteil auf etwa 49 Millionen Euro, ergänzt durch wesentliche Mittel aus der Städtebau- und Schulförderung. Gefördert wurden die Maßnahmen von Bund und Freistaat.

Die Quartierschule ist für insgesamt 1.600 Schülerinnen und Schüler konzipiert - 700 in der Oberschule, 900 im Gymnasium. Gebaut wurde abschnittsweise.

### Neue Möglichkeiten im Stadtteil

Oberbürgermeister Burkhard Jung anlässlich der Grundsteinlegung im November 2019. "Die Quartierschule Ihmelsstraße ist ein Meilenstein für die Weiterentwicklung der Leipziger Bildungslandschaft - und das meint mehr als nur Schule im engeren Sinne, das meint Angebote für Menschen verschiedenen Alters, verschiedener Herkunft und mit unterschiedlichen kulturellem Hintergrund, Angebote als Chance zur Partizipation. Der Standort könnte gar nicht besser gewählt sein, liegt er doch in einem Gebiet mit den aktuell höchsten Einwohnerzuwächsen."

Der neue Schulcampus im Leipziger Osten öffnet sich in besonderer Weise in den Stadtteil hinein. Er bietet die Möglichkeit, schulische und außerschulische Angebote eng miteinander zu verknüpfen.

In die Konzipierung der Quartierschule wurden sowohl die Bürgerschaft als auch die künftigen Nutzerinnen und Nutzer umfassend einbezogen. Dieser Ansatz soll weitergeführt werden, damit die Angebote auf dem Campus den Bedarfen und Interessen des Quartiers auch künftig Rechnung tragen.



Erhardstraße 1  
04229 Leipzig  
Fon 0341-27 14 88-0  
Fax 0341-27 14 88-40  
info@akib-leipzig.de  
www.akib-leipzig.de

Sachverständigen- und Ingenieurgesellschaft mbH  
**BAUPLANUNG & BAUPHYSIK**



**Ingenieurgesellschaft  
Baugrund und Grundbau**  
Leipzig, Grassstraße 12

- Baugrundgutachten
- Baugrubensicherungen
- Bauwasserhaltungen
- Stützbauwerke
- Tiefgründungen

[www.ibg-leipzig.com](http://www.ibg-leipzig.com)

IBB Ingenieurbüro Bautechnischer Brandschutz  
Dipl.-Ing. (FH) Marco Schmöller



Ingenieurbüro Bautechnischer Brandschutz  
**BRANDSCHUTZ**

Pölitzstraße 28 - 04155 Leipzig  
Tel.: 0341 / 5 86 17 - 60  
Fax: 0341 / 5 86 17 - 66  
[ibb@schmoeller-brandschutz.de](mailto:ibb@schmoeller-brandschutz.de)

**Kieback&Peter**

Kieback&Peter ist Pionier und Experte für Gebäudeautomation. Mit individuellen und innovativen Lösungen vernetzen und automatisieren wir Ihr Gebäude zu einem effizienten und optimalen Gesamtsystem.

**Wir automatisieren Gebäude für eine bessere Welt.**

[www.kieback-peter.de](http://www.kieback-peter.de)



**REUTER & SCHRECK**  
GEBÄUDEREINIGUNG

GmbH & Co. KG

**IHRE REGIONALE  
GEBÄUDEREINIGUNG  
FÜR BAU- UND  
SONDERREINIGUNGEN.**

Reichersdorfer Straße 9a · 04651 Bad Lausick  
Tel. 034345 / 1730 - 0 · Fax 034345 / 1730 - 99  
[info@reuter-schreck.de](mailto:info@reuter-schreck.de) · [www.reuter-schreck.de](http://www.reuter-schreck.de)



Erstmals ist in Leipzig ein neues Schulareal so angelegt worden, dass es nicht nur Schülerinnen und Schülern, sondern allen Menschen des Quartiers offen steht. Im Ergebnis eines aus einem städtebaulichen Ideenwettbewerbs hervorgegangenen Konzepts wurde das ursprüngliche Schulgrundstück um größere Flächen erweitert. Zusammen mit dem denkmalgeschützten alten Schulgebäude als Kern, den beiden Erweiterungsbauten für Oberschule und Gymnasium, dem Mehrzweckgebäude und der Sporthalle entsteht so eine ansprechende Synthese aus Gründerzeit und moderner Architektur.

**Kräftiger Geländezuwachs**

Für den Bau des Gymnasiums, das mit dem neuen Schuljahr 2023/24 in Betrieb gehen soll, werden die Flächen des früheren Wertstoffhofs Krönerstraße genutzt, die Sporthalle befindet sich ebenfalls an der Krönerstraße auf dem Grundstück eines ehemaligen Garagenhofes. Des Weiteren wurden zwei angrenzende Straßenteile entwidmet und dem Schulgelände zugeordnet.



**Dresdner Bohrgesellschaft mbH**

**Ihr Ansprechpartner für:  
die Ortung und Bergung  
von Kampfmitteln**

Am Kohlenplatz 14 · 01099 Dresden  
Tel.: 0351 - 320 767 20 · Fax: 0351 - 320 767 21  
info@dresdner-bohrgesellschaft.de

[www.dresdner-bohrgesellschaft.de](http://www.dresdner-bohrgesellschaft.de)

Beratung • Planung • Ausführung • Reparatur • Revision • CAD

**asi anlagen service instandhaltung GmbH**

Wir sind Ihr Dienstleister rund um haustechnische Anlagen und Installationen. Als Komplettendienstleister bieten wir Ihnen Gebäudetechnik aus einer Hand. Auszug unseres Leistungsspektrums:

- Elektrotechnik
- Sanitärtechnik
- Sicherheitstechnik
- Lüftungs- und Kältetechnik
- Heizungstechnik
- Gebäudeausbauleistung
- Brennerservice
- ... und vieles mehr

Göschwitzer Straße 22, 07745 Jena  
[www.asi-jena.com](http://www.asi-jena.com)





Das Mehrzweckgebäude, in dem sowohl Unterrichtsräume als auch die Räume für Volkshochschule, Musikschule und Quartiersmanagement untergebracht sind, wurde auf einer dreieckigen Brachfläche zwischen Wurzner Straße, Ihmelsstraße und Krönerstraße errichtet. Das fünfgeschossige alte Schulgebäude wurde 1907 nach einem Entwurf von Stadtbaurat Otto-Wilhelm Scharenberg errichtet. Es ist einer denkmalgerechten Komplettanierung unterzogen worden. Die beiden flankierenden Erweiterungsbauten - Oberschule und Gymnasium - sind dreigeschossig. Wiederkehrende Fassadengestaltung und Materialien sowie eine übergreifende Freiflächengestaltung sorgen für ein einheitliches Erscheinungsbild. Zentraler Baukörper ist der Altbau, dessen Dach alle übrigen Gebäude deutlich überragt. Im Zusammenhang mit dem Schulbau sind auf dem Sportplatz Wurzner Straße die für den Unterricht erforderlichen Sportfreiflächen ertüchtigt worden.

(Text/Fotos: bwf)



**Leipziger  
Metall und  
Systemfassaden GmbH**

**Ihr Fachbetrieb  
für Fassadenbau**

Wir bieten Ihnen Fach- und Sachkompetenz bei allen Lösungen zu neu- und instandzusetzenden Fassaden, insbesondere für vorgehangene, hinterlüftete, wärmedämmte Fassadenbekleidungen und WDVS-Systemfassaden an.

Stöhrerstr. 7  
04347 Leipzig

Tel. 0 341 / 2 30 38 73  
Fax 0 341 / 2 30 38 74

info@Leipzig-LMS.de  
www.leipzig-lms.de

Das ehemalige Kraftwerk Mitte wurde Ende der 1920er Jahre nach Plänen des Stadtbaurates Paul Wolf erbaut. Mit seinen Backsteingebäuden gehört es zu stadtbildprägenden Elementen. Die DREWAG und die Landeshauptstadt Dresden entwickeln das ehemalige Kraftwerk Mitte zu einem Ort der Kunst und Kultur.

Dresdens erstes städtisches Elektrizitätswerk, das Licht-Werk, begründete im November 1895 die öffentliche Stromversorgung der Stadt. Lichtblicke in Winternächten dank Einphasen-Wechselstrom aus stadteigener Quelle!

Der Gebäudekomplex – das frühere Maschinenhaus des Licht-Werks – vereint mehrere historische Einheiten: den Abspannturm, drei Schaltanlagen, Transformatoren und Schaltwarte. Im Bereich der heutigen Schaltwarte befand sich einst die Schaltwand zur Steuerung der acht Dampf-Dynamomaschinen des Licht-Werks. In den 1920er Jahren lösten Turbosätze diese Maschinen ab – die Schaltanlagen für 110, 10 und 2 kV wurden im frei gewordenen Maschinenhaus

errichtet. Der Abspannturm mit offener Galerie entstand 1923 im Zuge der Einführung von zwei 110-kV-Leitungen, die das Kraftwerk mit dem landesweiten staatlichen Hochspannungsnetz verbanden. Die Sanierung des früheren Lichtwerks dient der Nutzbarmachung des Gebäudes für die Kultur- und Kreativwirtschaft. Schwerpunktmäßig zeichnet sich eine musische Nutzung durch Museum, Musik und Tanz ab. Ergänzend dazu wird es Gastronomie, kleinteiligen Handel und/oder Büronutzung geben.

Voraussetzung dafür ist zunächst eine effektive Raumnutzung einschließlich der Unterbringung aller erforderlichen Nebennutzflächen wie Garderobe, Service, Sanitäreinrichtungen usw.

Die Gebäudestatik, insbesondere die Nutzlast der Decken, muss den künftigen Erfordernissen angepasst werden. Eine barrierefreie



## Technisches Denkmal im Herzen Dresdens erwacht zu neuem Leben

Erschließung aller Bereiche ist mittels Personen- und Lastenaufzug sicherzustellen.

Bestandsmedien sind ins Erdreich unterhalb der Theatergasse umzuverlegen. Deshalb bedarf es einer zehnzügigen Schutzrohrtrasse. Dazu kommen eine sinnvolle Ausstattung mit Medien und Installationen sowie eine (Teil-) Klimatisierung des Gebäudes. Nicht zuletzt gilt es, geeignete Anlieferungsmöglichkeiten zu schaffen.

Grundsätzlich soll die Industriearchitektur sichtbar bleiben. Mit den Denkmalpflegebehörden waren deshalb Absprachen zu Erhalt, Ersatz, Einlagerung und Konservierung von Bauteilen erforderlich. Seitens des Bauherrn ist eine minimalistische Sanierung gewünscht. Damit abzugleichen sind die technische und rechtlichen Erfordernisse der Nutzung.



QR Code scannen  
oder direkt einsteigen  
unter  
[www.tkelevator.de](http://www.tkelevator.de)

TECHNIK MIT DER  
WIR DIE WELT  
BEWEGEN

TKE MOVE  
BEYOND

Uns bewegt, was die Welt bewegt. Wir entwickeln innovative Lösungen für die Herausforderungen von morgen und haben den Anspruch jeden Tag besser zu werden. Unser Produktprogramm umfasst Personen- und Lastenaufzüge, Homelifts, Fahrtreppen und Fahrsteige, individuell angepasst an Ihre architektonischen Gegebenheiten. Abgerundet wird das Leistungspaket durch unseren herstellerunabhängigen Service sowie durch individuelle Modernisierungskonzepte, die den Erfolg eines jeden Projekts garantieren.

TK Aufzüge GmbH | Neuanlagen Region Nordost | Kantstraße 2 | 04275 Leipzig  
T +49 341 39 36 540 | [aufzuege.nordost@tkelevator.com](mailto:aufzuege.nordost@tkelevator.com) | [www.tkelevator.de](http://www.tkelevator.de)



Eine Baufirma aus dem Haselbachtal baute die nachträgliche mechanische Horizontalsperre aus GFK-Platten mit Hilfe des Diamantseilsägeverfahren im Sandsteinmauerwerk ein. Für die einseitig zugänglichen Wandbereiche ist das Injektageverfahren als Horizontalsperre und als Flächenabdichtung zum Einsatz gekommen. Daran wurde von außen die Vertikalabdichtung mit PMBC und von innen die Negativabdichtung aus mineralischer Dichtungsschlämme bzw. Bitumenschweißbahn als Fußbodenabdichtung angeschlossen.

Die sogenannte Villa kann die ältesten Geschichten über das Areal Kraftwerk Mitte erzählen. Das repräsentative Rechteckgebäude aus sächsischem Sandstein ist eines der wenigen noch vorhandenen Baudenkmale aus Dresdens industrieller Frühzeit und entstand als Verwaltungsgebäude mit Wohnungen.

Der Eigentümer hat in Abstimmung mit dem Trägerverein Kinder- und Elternzentrum „Kolibri“ e. V. ein Konzept zur Umnutzung der Villa Wetin erarbeitet. Unter dem Titel „Villa der Kulturen“ soll ein Raum für interkulturelle Begegnungen entstehen, der als Schutzbereich für Zugewanderte fungiert und durch die Förderung der Herkunftssprache eine Brücke zur Integration und zur interkulturellen Öffnung schlägt. Um den positiven Umgang mit der Mehrsprachigkeit zu fördern, werden künftig vielfältige interkulturelle Aktivitäten, wie musikalische Angebote, Tanz- und Theaterkurse, Kunstangebote, offene Eltern-Kind-Gruppen, Freizeitangebote und Feriengestaltung, Sport- und Bewegungskurse, Feste, Konzerte und Familienveranstaltungen durchgeführt. Die Angebote richten sich gleichermaßen an Kinder und Jugendliche mit und ohne Migrationshintergrund.

Das Gebäude bietet die Möglichkeit universell einsetzbare Räume für die verschiedenen Angebote zu gestalten. Es ist vorgesehen, den Veranstaltungsraum, die Unterrichts- und Seminarräume, den Jugendbereich sowie Küche und Toiletten zusammen mit anderen Mietern zu nutzen oder auch externen Institutionen zur Verfügung zu stellen. Der Standort



Kraftwerk Mitte bietet die Möglichkeit einer breiten Vernetzung durch die ansässigen Institutionen wie dem Theater Junge Generation, der Staatsoperette Dresden oder dem Heinrich-Schütz-Konservatorium. Von der unmittelbaren Nachbarschaft profitieren der Trägerverein sowie die ansässigen Kultur- und Bildungseinrichtungen gleichermaßen. Das Projekt und die Konzeptidee beruhen auf den Grundlagen des INSEK. Die Entwicklung dieses Areals bildet ein wesentliches Schlüsselprojekt der Stadtentwicklung Dresdens in der Wilsdruffer Vorstadt. Nicht nur die Sanierung des Gebäudes, sondern vor allem die dargestellte künftige Nutzung ist ein weiterer wichtiger Baustein um die Entwicklung des Stadtteils, wie des Kraftwerkareals gleichermaßen voranzubringen.

Die Gesamtanierung des Gebäudes inklusive Auf- und Ausbau des Dachgeschosses sowie die Gestaltung der zum Gebäude gehörenden Außenanlagen soll nach drei Jahren Bauzeit im August 2023 erfolgen.

(Text: bwf, Fotos: siehe Bildnachweis Seite 3, Sachsen Energie AG)

## MAUERWERKS-TROCKENLEGUNG

Nachträgliche Horizontalsperre im Diamantseilsäge-, Schwertketten-säge-, Injektageverfahren, Außen- und Fußbodenabdichtung, Rißsanierung, Flankierende Maßnahmen



HOFFMANN BAU

03578/ 34980  
hoffmann-bau.de  
Bahnhofstraße 1b  
01920 Haselbachtal

## MÜLLER BEDACHUNGEN

Unsere **KOMPETENZ** und unsere **ENERGIE** für Ihre individuelle Dach- und Fassadenlösung.

W. Müller Bedachungen GmbH  
Am Sachsenring 3 • 09353 Oberlungwitz  
Tel.: 03723 7693000  
kontakt@mueller-bedachungen.eu

[www.mueller-bedachungen.eu](http://www.mueller-bedachungen.eu)

**Rheingas**  
Haustechnik

Die **Rheingas Haustechnik GmbH** ist Ihr kompetenter Ansprechpartner für alle Projekte rund um Heizung Sanitär Lüftung & Klima Gas.

Sie erwarten:

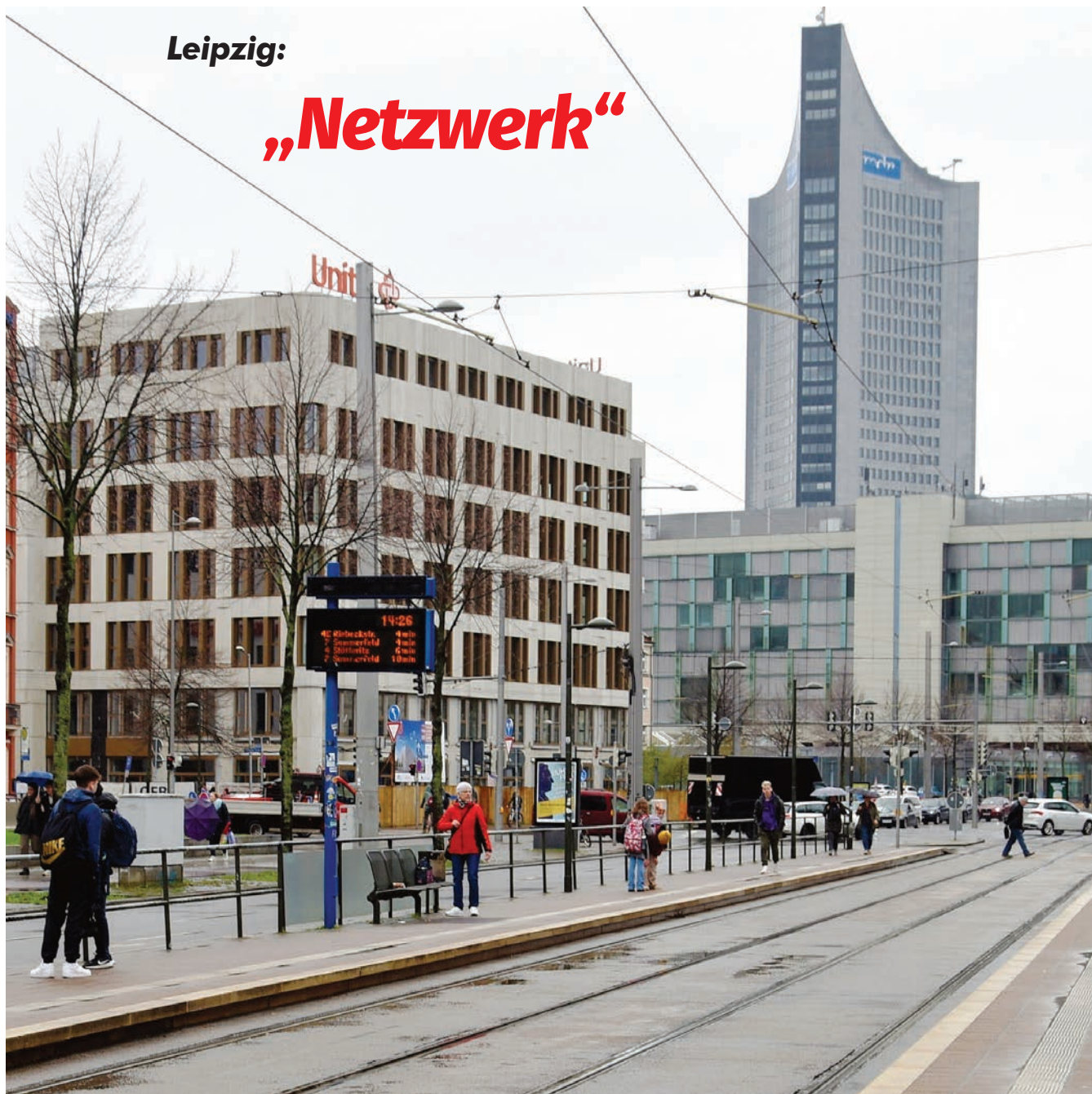
- moderne Technik,
- die die Umwelt schont &
- dabei Kosten spart.

Wir bieten:

- umfassende Erfahrungen &
- qualifizierten Service zur
- erfolgreichen Umsetzung Ihres Projektes.

Leipzig:

# „Netzwerk“



Die B2B-Plattform Unite – vormals Mercateo – verlegt ihren Hauptsitz von München nach Leipzig. Peter Ledermann, Vorstandsmitglied von Unite: „Wir sind in Leipzig schon seit 2011

vertreten und wir wollen hier in den nächsten Jahren weiterwachsen. Der Technologie- und IT-Standort Leipzig bietet uns dafür die passenden Rahmenbedingungen. Unser Hauptsitz

[www.klima-bau-volk.de](http://www.klima-bau-volk.de)



Wir bilden aus und suchen Fachkräfte (m/w/d)

## WIR SORGEN FÜR GUTES KLIMA.

- | Luft- und Klimatechnik | Kältetechnik
- | Heiztechnik | Sanitärtechnik
- | Wartung und Kundendienst



Seumestraße 137a  
04249 Leipzig  
Tel. 0341 4942600

Klima-Bau Volk



im „NETZWERK“ ist durch sein zukunftsweisendes Flächen- und Nachhaltigkeitskonzept bestens dafür geeignet, unsere Wachstumsstrategie zu unterstützen.“

Das neue Hauptquartier befindet sich direkt im Herzen der Messestadt an der Johannissgasse, Ecke Nürnberger Straße. Der siebenstöckige Neubau bietet Platz für bis zu 600 Beschäftigte. Insgesamt stehen 11.500 Quadratmeter Brutto-Grundfläche zur Verfügung. Die Baukosten beliefen sich auf rund 44 Millionen Euro. Das Erdgeschoss ist in Teilen öffentlich zugänglich, dazu gibt es eine Tiefgarage mit etwa 100 PKW- Stellplätzen.

Unite setzt auf ein hochmodernes Arbeitsplatzkonzept mit innovativen Arbeitsinseln. Flexibel organisierbare Büroflächen sind passgenau auf die Anforderungen der Nutzer zugeschnitten, schaffen Raum für kreatives Arbeiten im Team und bieten Rückzugsmöglichkeiten.



### Sprinklerlöschanlage

Im gesamten Gebäude ist durch eine VdS-zertifizierte Firma aus dem sächsischen Hartmannsdorf eine flächendeckende automatische Sprinklerlöschanlage installiert worden. Erst dadurch wurde in den Bürogeschossen die gewünschte offene und flexible Nutzung möglich, da auf brandschutztechnisch notwendige Trennwände verzichtet werden konnte. Das Sprinklersystem bekämpft nicht nur gezielt (selektiv) und sehr schnell, d.h. also smart, einen Brand (i.d.R. Löschbeginn zirka 1 Minute), sondern verhindert durch die Eingrenzung des Feuers auch eine weitere Verbreitung von Rauchgasen und sorgt so für bessere Sichtbedingungen zur Selbstrettung der Mitarbeiter und Gäste sowie für die Einsatzkräfte der Feuerwehr.

Die Löschung erfolgt äußerst effektiv aus 1 bis 2 Sprinklerdüsen auf einer Fläche von etwa 20 bis 30 Quadratmeter. Die Düsen versprühen einen „Wasserebel“ mit sehr kleinen vielen einzelnen Wassertropfen mit nur insgesamt rund 100 bis 200 Liter Wasser pro Minute. Die KI („künstliche Intelligenz“) steckt dabei insbesondere im Verschlusselement. Hier kommen Glasfässchen („Personenschutzsprinkler“ mit einem RTI-Wert < 50) zum Einsatz, die bei einem Vollbrand Branderkennungszeiten von Rauchmeldern erreichen. Über Strömungswächter in jedem Geschöß, modernste elektronische Überwachungs- und Steuerungsanlagen mit Fernüberwachung, über eine Cloudanbindung (H-TIX alarm) und Weiterleitung als Push-Nachricht und/oder SMS bzw. Email (Remote Access) können der Ort des Ereignisses übertragen und die Betreiber-Mitarbeiter (Sprinklerwarte) bei der Fehlerbeseitigung unterstützt werden. Diese Technik führt ebenfalls zu einer erheblichen Verringerung bei den betreibersseitigen Kontrollen, da diese jetzt nur 20 Prozent der Aufwendungen im wöchentlichen Zyklus betragen.

## HT PROTECT

Feuerschutz und Sicherheitstechnik GmbH



### H-TIX® aqua

Wasserlöschanlagen

Sprinkler, Sprühwasser, Wasserebel-/Feinsprühsysteme

### H-TIX® alarm

Brandmeldeanlagen

mit IP-Vernetzung, Multisensor- und Lasermelder, RAS sowie Heimrauchmelder nach DIN 14676

### H-TIX® aero

Gaslöschanlagen

- NOVEC1230®
- ARGONITE®
- FM200®
- CO<sub>2</sub>

### H-TIX® aqua

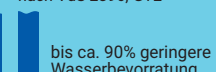
Wohnraumsprinkler

für Pflegeeinrichtungen, betreutes Wohnen, Flüchtlingsunterkünfte, Schulen nach VdS 2896

Wasserbevorratung nach VdS CEA 4001 OH 1



nach VdS 2896, GT2



bis ca. 90% geringere Wasserbevorratung

### H-TIX® foam

Löschtechnikzentrale  
Hubschrauberlandeplatz

individuelle und vorinstallierte Schaum-/Wasserversorgung



App zur Auslegung von Löschanlagen/Feuerlöschern: ht-protect.de/app



HT Protect Feuerschutz und Sicherheitstechnik GmbH  
An der alten Salzstr. 2, 09232 Hartmannsdorf  
Tel.: 03722 779160, Fax: 03722 7791650  
firepro@ht-protect.de, [www.ht-protect.de](http://www.ht-protect.de)



„Netzwerk“ hat Unite seine neue Firmenzentrale getauft. Schon bei der Planung stand der Nachhaltigkeitsgedanke im Mittelpunkt der Überlegungen. Sensortechnologie für die Tagesslichtsteuerung und eine intelligente Gebäudeleittechnik sind nur zwei Komponenten. Dazu kommt die Begrünung der Dachflächen, die für ein besseres Mikroklima im Gebäude sorgen soll. In der Parkgarage stehen E-Ladestationen und zahlreiche Fahrradstellplätze zur Verfügung. Für den Büro-

komplex zwischen Grimmaischer Steinweg, Nürnberger Straße und Johannissgasse wird eine Nachhaltigkeitszertifizierung der Deutschen Gesellschaft für Nachhaltiges Bauen (DGNB) in Gold angestrebt.

Leipzigs Oberbürgermeister Burkhard Jung ist zufrieden: „Leipzigs Wirtschaft wächst und die Nachfrage nach Büro- und Gewerbeflächen ist ungebrochen. Die Ansiedlung von Unite

Bei **INUMA** trifft Holz-Handwerk auf Hightech.

**INDIVIDUELLE WOHN- und ARBEITSWELTEN**  
**INDIVIDUELLE MÖBELFERTIGUNG**  
**SERIENPRODUKTION**

[www.inuma.de](http://www.inuma.de)

Foto: petra eckler fotografie

Mit uns geht es bei Ihnen aufwärts




**AUFZÜGE & SERVICE**  
**THIEME SILEX GmbH**

STÖHRERSTRASSE 15 · 04347 LEIPZIG  
 TELEFON 0341 - 4 79 27 10  
[info@ast-leipzig.de](mailto:info@ast-leipzig.de) · [www.ast-aufzuege-leipzig.de](http://www.ast-aufzuege-leipzig.de)



unterstreicht die Attraktivität und die positive Entwicklung unserer Stadt.“

Mit dem Neubau ist eine der letzten Brachen im näheren Innenstadtbereich verschwunden. Das Gebäude mit der markanten Fassade liegt an einer wichtigen Kreuzung. Hier treffen die Nord-Süd-Achse und die Ost-Westachse aufeinander. Der Grimmische Steinweg als direkte Anbindung an den Innenstadtring hat hier seinen Ausgangspunkt.

Städtebaulich ist das „Netzwerk“ zweifellos ein Glückstreffer. Der Anschluss an das Bestandsgebäude der Leipziger Stadterwerke in der Johannissgasse erfolgt in der Flucht der Grundstücksgrenze. Im rechten Winkel zu dieser Gebäudeflucht und bei gleichzeitiger Aufnahme der Fluchten der Nürnberger Straße wurde ein u-förmiger Grundriss gewählt, so dass alle

baurechtlichen Erfordernisse wie Abstandsflächen und Brandschutz berücksichtigt sind.

Auf diese Weise werden die Kanten Grimmischer Steinweg, Nürnberger Straße und Johannissgasse begrenzt und verlorene städtebauliche Räume wie Straßen und Kreuzungen wiederhergestellt. Auf die Anschlusshöhen der Gebäudetraufen wird mit einem Staffelgeschoss reagiert.

(Text/Fotos: bwf)

### **Kieback&Peter**

Kieback&Peter ist Pionier und Experte für Gebäudeautomation. Mit individuellen und innovativen Lösungen vernetzen und automatisieren wir Ihr Gebäude zu einem effizienten und optimalen Gesamtsystem.

**Wir automatisieren Gebäude für eine bessere Welt.**

[www.kieback-peter.de](http://www.kieback-peter.de)



- individueller Stahlbau
- Schlosser- und Metallbauerzeugnisse
  - Balkone und Vordächer
  - Stahl-Glas-Konstruktionen
  - Treppen und Geländer

Stahlbau GmbH Krippenhna-Eilenburg  
 Alte Hauptstraße 10 · 04838 Zschepplin  
 Tel. 03423 6847-0 · Fax 03423 6847-25  
 E-Mail [kontakt@stahlbau-krippenhna.de](mailto:kontakt@stahlbau-krippenhna.de)

[www.stahlbau-krippenhna.de](http://www.stahlbau-krippenhna.de)



Taucha:

## Mega-Fahrrad-Store eröffnet

Gewaltige 6.000 Quadratmeter Verkaufsfläche, dazu 4.000 Quadratmeter Werkstatt und Lager, die neue Fahrrad-XXL-Filiale an der Autobahnabfahrt Leipzig-Nord dürfte

deutschlandweit zu den größten ihrer Art zählen. Insgesamt stehen so rund 10.000 Quadratmeter Bruttogeschossfläche zur Verfügung. Der Neubau entstand auf dem letzten noch





# GENAU RICHTIG GELAGERT

## Regalsysteme und Regallösungen aus einer Hand

Linde Material Handling

*Linde*

**GÜNSEL**  
Bewegend. Seit 1892.



**Lösungsorientierte Beratung**  
Individuelle Beratung für Ihr maßgeschneidertes Regalsystem



**Planung und Projektierung**  
Angepasst auf Ihre Produkte, Prozesse und räumlichen Gegebenheiten planen wir gemeinsam Ihre Regalanlage



**Montage**  
Neu- und Ausbau, Auf- und Abbau von Regalsystemen für Ihre Anforderungen



**Prüfung, Wartung und Instandhaltung**  
Reparatur, Wartung und Regalprüfung aller Regaltypen und Anbieter



**Ersatzteile und Zubehör**  
Mit dem passenden Regalzubehör machen Sie mehr aus Ihren Regalen und Regalsystemen



**Projektbegleitung von A bis Z**  
Kompetente Betreuung von der Planung bis zur Abnahme und darüber hinaus durch unsere Spezialisten



**Ganzheitliche Intralogistiklösungen**  
Ganzheitliche Lösungen vom Regalsystem über passendes Regalbediengerät bis hin zu Materialflussplanung, Flottenoptimierung und Sicherheit



**Noch mehr Infos?**  
Weitere Informationen zu Regalen und Lagereinrichtungen via QR Code



**Wünschen Sie eine Beratung?**  
Wir sind gerne für Sie da!  
Günsel Fördertechnik und Fahrzeugbau GmbH  
Poststraße 25, 04158 Leipzig  
Nico Groß Tel.: 0341 468 06 356 | Mobil: 0163 468 06 03  
Ben Brauns Tel.: 0341 468 06 352 | Mobil: 0178 468 06 02  
regale@guensel.de | www.guensel.de

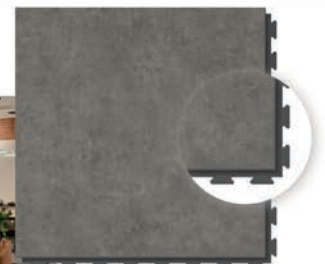
- Das speziell entwickelte Stecksystem garantiert **minimale Wasserdurchlässigkeit**, für einen perfekten Innenraumboden,
- **Große Auswahl an Designs** und Kombinationen einschließlich Fugen,
- Rutschfestigkeit **R9/R10** (je nach Design).

- Schimmel ist kein Problem dank des „**AirFlow**“ Kanalsystems,
- Rutschfestigkeit **R10**,
- Belastbar **bis 500 Kg/cm²**.

## FORTELOCK PVC-BODENFLIESEN

• Schnell verlegt • Ohne Vorbereitung des Untergrunds • Einfach ausgetauscht

### Business Fortelock Designfliese



### Industry Fortelock Fliese für hohe Belastungen



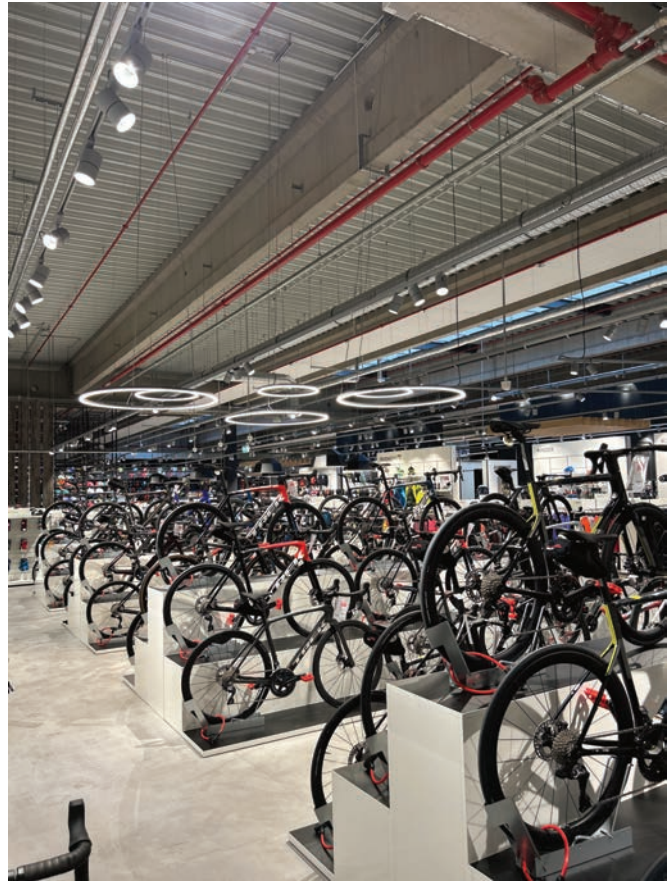
\* auch in der ECO Variante

## Kontakt



**Fortelock by  
Daniele Moto Int. OHG**

DE - 65428 Rüsselsheim  
Tel: +49 (0) 6142 / 793971-0  
Fax: +49 (0) 6142 / 793971-80  
E-mail: info@daniele-moto.de  
Webseite: www.pvc-bodenfliesen.de



brachliegenden Grundstück des Gewerbeparks an der A14 in Taucha.

XXL ist mit über 3.000 sofort verfügbaren Fahrrädern auch das Sortiment. Damit hat ein weiterer großer Player im Großraum Leipzig seinen Hut in den Ring geworfen. Die Angebotspalette reicht vom E-Bike bis zum Lastenfahrrad. Dazu kommen zahlreiche Zubehör- und Bekleidungsartikel. Clou ist die rund 500 Meter lange Teststrecke. Der Radfahrer und natürlich auch die Radfahrerin findet hier alles, was das Radlerherz begehrt. Die Betreiber sehen ihr Investment als Beitrag zur Verkehrswende.

Zwischen einem Möbelhaus und einem Gartencenter in einem Tauchaer Gewerbegebiet gelegen, ist der neue Fahrradmarkt strategisch günstig platziert. Am Ende sollen mindestens 80 Arbeitsplätze entstehen. Zur Eröffnung im Januar waren es knapp 70. Die entsprechende Geschäftsentwicklung vorausgesetzt wären bis zu 150 Stellen vorstellbar

**Vielseitig.  
Effektiv.  
Sicher.**

**PRESTO**  
for your **pressing** issues

**Ihr kompetenter Partner für Verdichtungsanlagen zur Wertstoff- und Abfallentsorgung.**



PRESTO GMBH & CO. KG D-49196 Bad Laer · Fon +49 5424 2927-0  
kontakt@presto.eu · www.presto.eu

### Ressourcensparendes Recycling

Zur effektiven, kosten- und ressourcensparenden Papp- und Kartonagenverdichtung ist ein stationärer Schneckenverdichter Typ SPN vor Ort. Die Beschickung erfolgt im Gebäude. Der Zuführ-Pappzerreißer PZZ zerkleinert das Material effektiv, um es durch den Wandanschlussrichter in den Pressbehälter SPB 30 m<sup>3</sup> zu verdichten. Nach der schonenden Verdichtung muss lediglich der Behälter zur Entsorgung des Materials abtransportiert werden, sodass dieses optimal in den Recyclingprozess einfließen kann.



Rein äußerlich sorgt das 150 Meter lange Gebäude für einen starken Aha-Effekt. Der Neubau kommt im typischen XXL-Design einher. Schlichte Fassade, markant gestalteter Eingangsbereich, der Wiedererkennungswert ist groß.

Für Aufmerksamkeit sorgen zwei Türme direkt vor dem Haus. Darin befindet sich Löschwasser für den Brandfall. Das große Gebäude braucht viel Energie. Die darf gern alternativ erzeugt werden. Auf dem Dach befindet sich eine Photovoltaikanlage. Dazu kommen



@lda.licht

LDA Licht OHG  
 Straße der Jugend 13  
 98559 Oberhof, Deutschland

Tel. +49 (0) 36842 - 533800  
 info@lda-licht.de  
 www.lda-licht.com

Ihre VISION  
 unsere Kompetenz im Bereich

**BELEUCHTUNG**

Ihr ERFOLG

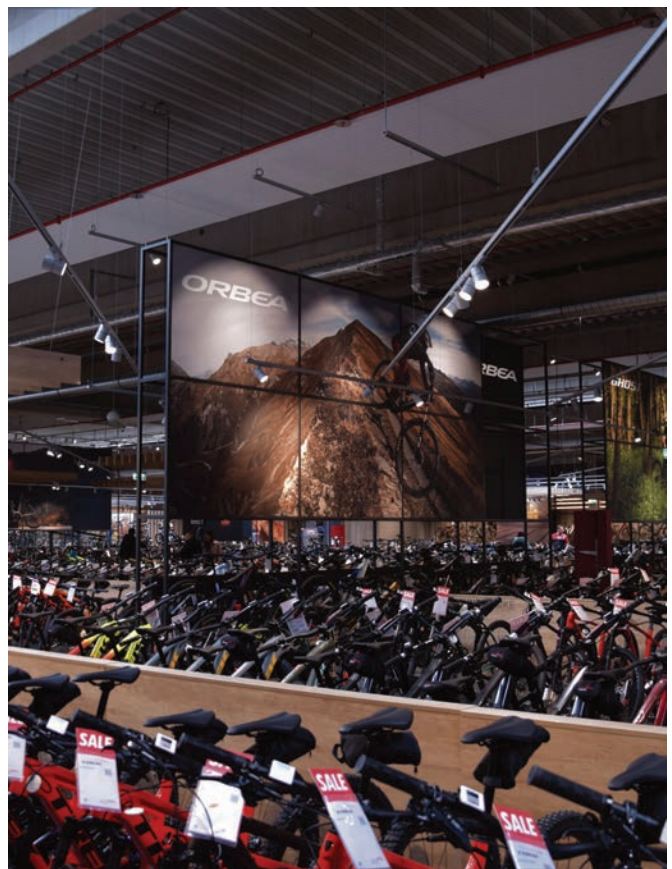




Wärmepumpe und Gastherme. Natürlich wurde auch an Ersatzpflanzungen für die vor Baubeginn gefällten Bäume gedacht. Rund sechs Millionen Euro investierte der Bauherr in das neue Geschäft, aus dessen Hochregalen ganz Deutschland beliefert werden soll. Baubeginn war im Dezember 2021. Fünfzehn Monate später folgte die Eröffnung.

Fahrrad fahren ist In in Deutschland. Mit der Corona-Pandemie wurden E-Bikes gefragter. Dann kam die Energiekrise – auch hier konnte das Fahrrad profitieren. Die gestiegenen Mobilitätskosten veranlassen viele, öfter auf 's Rad zu steigen.

(Text: bwf, Fotos: Niklas Knaak im Auftrag der Fahrrad XXL Emporon GmbH)




**VALEO IT**  
VALEO IT Neteye GmbH

Wir machen Videoüberwachung.



www.vitn.de  
Tel.: +49 9431 56094-0

VALEO IT stands for  
smart access  
smart security  
the perfect overview I  
and great IT solutions



Söhnel Elektroanlagen GmbH  
Dr.-Gemeinhardt- Str. 5a | 04741 Roßwein

Unsere Leistungen:  
Planung und Herstellung von Verteilungen, Schaltanlagen, Elektroinstallationen, Gewerbe- und Industrieanlagen, Wohnungsbau, Straßenbeleuchtung, Trafostationen, Blitzschutz, Photovoltaik

Neue Energie für's Leben!

Tel.: (034322) 6662-0 · Fax: 6662-29 · www.soehnel-elektro.de · info@soehnel-elektro.de



## Potential erkannt und ein Stück Stadtgeschichte fortgeschrieben

### Hornbach eröffnet Riesenmarkt auf der Alten Messe in Leipzig

Als wir uns knapp einen Monat vor Eröffnung mit den Verantwortlichen von Hornbach vor Ort treffen, ist die Stimmung entspannt, obwohl in und um die frühere Messehalle 4 die Arbeiten auf Hochtouren laufen. Gelegenheit, die Geschichte des neuen Marktes auf dem Alten Messegelände kurz Revue passieren zu lassen.

Gebietsleiter Andy Kunz ist 30 Jahre im Unternehmen und kennt den Werdegang genau. „Fünfzehn Jahre Vorlauf waren nötig, bevor das Projekt zur Reife gelangte. Dabei waren wir trotz vieler Unwägbarkeiten von Anfang an begeistert“, sagt er. Man habe das Potential

in der baufälligen Substanz erkannt. Sorgen machte dann vor allem auch der Denkmalschutz. Schließlich wurde das Gebäude in den 1920er Jahren als Ausstellungshalle errichtet. Zudem durfte man sich des öffentlichen Interesses sicher sein.

2016 kam die Sache ins Rollen. Was dann folgte waren wieder und wieder Pausen und keiner wusste warum. Es sollte aber noch bis 2021 dauern, bis der Bauantrag eingereicht werden konnte. Nach einem Architekturwettbewerb folgte am 4. April 2022 die Grundsteinlegung.

# KUBUS

**KUBUS planung**

Altenberger Str. 5  
35576 Wetzlar  
www.kubus-group.com

HOCHBAU ■ STÄDTEBAU ■ FREIRAUMPLANUNG

Wir planen, beraten und begleiten vom Masterplan bis zum Detail. In konstruktiver Zusammenarbeit mit dem Bauherren entwickeln wir Projekte, die Kosten und Zeitpläne einhalten und unserem gestalterischen und funktionalen Anspruch gerecht werden.





### Gefährlicher Untergrund

Aufmerksamkeit musste der Kampfmittelbeseitigung gewidmet werden. Auf dem Gelände war eine Kampfmittelbergungsfirma aus Riesa während der Tiefbauarbeiten 27 Wochen lang mit der fachtechnischen Betreuung befasst. Dabei wurde im Mai 2022 in zirka 50 Zentimeter Tiefe eine amerikanische 250-Pfund Bombe gefunden. Von beiden Zündern war lediglich der Kopfzünder des Typs "AZ M 103" vorhanden.

Die Baustelle ist daraufhin von dem zuständigen Feuerwerker Stefan Schmidt geräumt worden. Alle durchgeführten Maßnahmen erfolgten bei problemloser Zusammenarbeit mit den vor Ort tätigen Gewerken. Der von der Polizei errichtete Sperrkreis von 500 Metern wurde letztlich vom staatlichen Kampfmittelräumdienst auf 800 Meter erweitert, was eine Evakuierung von 3.400 Menschen nach sich zog. Die Bombe konnte noch am selben Abend entschärft werden.



## Kampfmittelbergung Bartholomäus



- Räumstellenplanung • Flächensondierung
- Tiefensondierung • Baubegleitung

Goethestraße 44 · 01589 Riesa · Büro 0 35 25 / 77 860 44  
[info@kb-bartholomaeus.de](mailto:info@kb-bartholomaeus.de) · [www.kampfmittelbergung24.de](http://www.kampfmittelbergung24.de)



### Denkmalschutz

Das Portalgebäude erwies sich als totaler Sanierungsfall, beim Dach und den beiden 1945 errichteten Seitenschiffen wurde die Asbestsanierung zum wichtigen Thema. Außerdem musste der Keller aufgefüllt werden. Einzigartige historische Türen und Fenster galt es, zu restaurieren bzw. originalgetreu nachzubauen. Wesentliche Teile

der Halle konnten erhalten und einer zukunftssicheren Nutzung zugeführt werden.

Am Ende standen eine Investition in Höhe von 55 Millionen Euro und ein hochmoderner Baumarkt mit mehr als 17.500 Quadratmeter Verkaufsfläche. Der Markt ist vom Kunden her gedacht, sagen die Verantwortlichen. Profikunden sollen sich genauso angesprochen



**fagus**  
GmbH

Landschaftsarchitektur  
Stadtentwicklung

Hauptstraße 9  
04416 Markkleeberg  
Tel. 0341 35679-44  
www.fagus-leipzig.de

**Stein Bodenzentrum.de**

Treppenrenovierung  
Natursteintoppich  
Industrieboden  
Marmorstein  
Wohnboden  
Quarzstein

*Exklusives Bodendesign*

Nauener Straße 41  
14662 Friesack  
Tel.: 0 33235 299 246  
Fax 0 33235 299 245  
Mobil 0151 559 357 98  
E-Mail: torstenwustrau@steinbodenzentrum.de  
Web: www.steinbodenzentrum.de

**STATIKBÜRO**  
DR. PFLÜCKE GMBH

Ihr kompetentes Ingenieurbüro  
für Tragwerksplanung

Blasewitzer Str. 41, 01307 Dresden  
www.pfluecke-statik.de



fühlen wie Heimwerker. Dieser Ansatz wurde durch eine klare Gliederung und Segmentierung der Verkaufsflächen konsequent umgesetzt.

„Mir ist in Deutschland kein anderer Baumarkt bekannt, der eine solch außergewöhnliche Fassade hat und sich damit in das ursprüngliche Stadtbild so gut einfügt. Für diesen Markt gilt: Tradition trifft Moderne. Und ich bin sicher, das kommt bei unseren Kundinnen

und Kunden gut an“, so Erich Harsch, Vorstandsvorsitzender der HORNBACH Baumarkt AG im Rahmen einer Pressekonferenz vor Eröffnung des Marktes.

**Zahlreiche Fachabteilungen und ein innovatives Sortiment**

Ein Baumarkt ist dafür da, hin und wieder alles neu zu machen. „Alle Innovationen, die wir in den vergangenen Jahren entwickelt haben,

**DPS DENKMALPFLEGE  
PUTZ & STUCCO GMBH**



**REFERENZOBJEKT  
HORNBACH  
„ALTE MESSE“ Leipzig**

Historischer Kratzputz entsprechend Befund und Vorgaben Denkmalamt.  
Maler- und Natursteinarbeiten.

Erich-Köhn-Str. 2    Tel. 03 41 / 49 46 - 7 27    info@dps-leipzig.de  
04177 Leipzig    Fax 03 41 / 49 46 - 6 20    www.dps-leipzig.de

**Metallbau Raschke**



- Treppen- und Geländerbau
  - Balkonkonstruktionen
- automatisierte Zaun- und Torsysteme
  - Sonderanfertigungen
  - Schweißkonstruktionen
- Gestell- und Industrievorrichtungsbau
  - Architekturösungen

Inh.: Dipl.-Ing. (FH) / IWE **Dorit Thieme**  
Auerswalder Hauptstr. 74 · 09244 Lichtenau  
Tel.: 037208 2537 · e-mail: info@metallbau-raschke.de  
www.metallbau-raschke.de





konnten hier an diesem Standort integriert werden. Wir haben es mit einem der modernsten Märkte der HORNBACH Gruppe zu tun“, erklärt Marktleiter Matthias Bohnet. Zu den Höhepunkten zählt unter anderem der Drive In für Baustoffe: Mehrere tausend

Produkte für Projekte im Haus und Garten stehen dort in Großmengen direkt zum Verladen bereit. Für Profis, Heimwerker und Hobbygärtnerinnen und -gärtner, die Großes vorhaben, geht es also kaum komfortabler. (Text: bwf, Fotos: KUBUS planung Wetzlar, S. Möller)



## MONTAGE & SERVICE GMBH



Besuchen Sie unseren Onlineshop:  
[www.regalbau-service.de](http://www.regalbau-service.de)

IHR PARTNER FÜR REGALBAU, MONTAGE UND WARENPRÄSENTATION



## REGALSICHER VOM BODEN BIS UNTER DIE DECKE

### EFFIZIENT GEPRÜFT

Sechs Punkte, ein Plan für maximale Qualität: Profitieren Sie von unserem praxiserprobten, effizienten Prüfprozess.

### EUROPAWEIT GÜNSTIG

Full Service, an jedem Standort und zu kostengünstigen Konditionen: Entdecken Sie die EKD-Vorteile.

### VOLLE LEISTUNG VORAUSS

Aufbau, Umbau, Prüfung, Demontage, Rat und Tat – betrachten Sie Ihren Auftrag als komplett erledigt.

## UNSER SERVICE:

- Regal- und Ladenbau
- Regalprüfung nach DIN 15635
- Regalumbauprojekte
- Ladenbau-Lösungen aus eigener Hand
- Merchandising / Warenverräumung
- Marktneueinrichtung
- Sortimentsneuplatzierung
- Display- und Dekorationsservice
- Pricing / Preisauszeichnung
- Baubetreuung

EKD Montage & Service GmbH  
Niederhohndorfer Straße 3  
08058 Zwickau

FON +49 375 272189-0  
FAX +49 375 2717967

MAIL [mail@regalbau-service.de](mailto:mail@regalbau-service.de)  
WEB [www.ekd-montageservice.de](http://www.ekd-montageservice.de)  
SHOP [www.regalbau-service.de](http://www.regalbau-service.de)

Weitere Infos auf [www.regalbau-service.de](http://www.regalbau-service.de)



## Breitbandausbau im Wurzener Land

Egal, ob für Gaming, Streaming, Home Office oder Industrie 4.0 – ein leistungsstarker Internetanschluss ist die Eintrittskarte in die digitale Zukunft. Dieser Aufgabe widmet sich seit 2017 die Tochtergesellschaft Wurzener Land-Werke Glasfaser GmbH.

Durch ein leistungsfähiges Glasfasernetz dem Wurzener Land den Weg in die digitale Zukunft bereiten – zu diesem Zweck wurde die Wurzener Land Werke Glasfaser GmbH im Jahr 2017 gegründet. Mit der Unterstützung durch das Bundesförderprogramm Breitband

des Bundesministeriums für Verkehr und digitale Infrastruktur (BMVI) sowie der Kofinanzierung durch die Landesdirektion Sachsen im Rahmen der „Digitalen Offensive Sachsen“ (DiOS) wird dieses Vorhaben nun in die Tat umgesetzt. Dabei stehen dem Unternehmen qualifizierte Projektpartner zur Seite: Den Bau der digitalen Infrastruktur übernimmt ein Unternehmen aus Petersberg. Das entstandene Glasfasernetz wird dann vom regionalen Telekommunikationsdienstleister betrieben. Projektsteuerung und Bauoberleitung

Ein Unternehmen der  
**envia<sup>TM</sup>-Gruppe**

Leistungsstark bis  
in die letzte Faser.

Unsere Glasfaseranschlüsse.

Jetzt Verfügbarkeit prüfen  
unter [enviaTEL.de](https://www.enviaTEL.de)



liegen in den Händen einer Thüringer Ingenieurgesellschaft aus Gera. In den Gemeinden Bennewitz, Loosatal, Thallwitz und in der Stadt Wurzen werden insgesamt 1.250 Kilometer Glasfaser verlegt, 2.600 Haushalte und 185 Unternehmen angeschlossen. Dazu kommen fünfzehn Schulen. Die Bundesmittel belaufen sich auf reichlich 22 Millionen Euro, 13,52 Millionen Euro stellt der Freistaat Sachsen zur Verfügung.

Bis zum Ende des zweiten Quartals 2023 soll das Netz in Neuweißborn (Gemeinde Bennewitz) testweise in Betrieb genommen

werden. Hierfür wurde bereits in der Vergangenheit der Hauptverteiler Point of Presence, kurz PoP, gesetzt. Allerdings muss noch der Stromanschluss für den PoP hergestellt und die Aktivtechnik eingebaut werden. Der Abschluss des Projekts ist derzeit für das zweite Quartal 2024 geplant. Bis dahin müssen dann gemäß Förderprogramm alle „unterversorgten Adressen“ einen Glasfaseranschluss erhalten haben und in Betrieb genommen worden sein.

(Text: bwf, Fotos: Wurzener Land-Werke Glasfaser GmbH)



# DU HAST UNS ~~GERADE~~ NOCH GEFEHLT!

Du möchtest geniale Projekte mit einem tollen Team umsetzen?  
Dann bewirb Dich jetzt bei uns als Projektmanager (m/w/d)  
unter [bewerbung@ifp-management.de](mailto:bewerbung@ifp-management.de)

Projektsteuerung - Kostenmanagement - Vergabemanagement - Bauleitung



ifp Management GmbH  
Zöitzbergstr. 3  
07551 Gera

[www.ifp-management.de](http://www.ifp-management.de)



## ***Arbeiten an der A72 kommen weiter voran***

Das Neubauprojekt der A72 zwischen Rötha und der A38 südlich von Leipzig nimmt weiter Gestalt an. Im letzten Jahr sind die Bauarbeiten zügig vorangekommen. So konnte im Herbst der Rückbau der B95 bei Espenhain und damit die vorletzte Verkehrseinheit 5. I zwischen Borna und Rötha abgeschlossen werden. Die Arbeiten am letzten Abschnitt laufen seit 2016 parallel.

Von den zehn Bauwerken auf diesem Teilstück sind mittlerweile drei vollständig fertig. In den Herbstferien 2022 wurde im Zuge der zukünftigen Gemeindeverbindungsstraße „Am Westufer“ ein weiteres Bauwerk spektakulär eingedreht. An mehreren weiteren Bauwerken sind die Arbeiten in vollem Gange. Vor allem an der zukünftigen Anschlussstelle Zwenkau, die nach aktuellem Stand im Jahr





2024 nahezu vollständig in Betrieb genommen werden soll, sind die Fortschritte gut sichtbar. Mitte November 2022 sind reichlich zwei Kilometer Strecke im Röthaer Holz freigegeben worden. Der Verkehr läuft nun mit jeweils einen Fahrstreifen pro Richtungsfahrbahn auf der neuen Strecke.

In diesem Jahr wird der Streckenbau weiter vorangetrieben. Nach aktueller Planung soll im Spätsommer 2023 ein teilweiser Lückenschluss bis zur A38 erfolgen. Auch hierbei rollt der Verkehr dann zunächst mit einem Fahrstreifen pro Richtung. Bis 2026 werden die Arbeiten nach heutigem Stand dann soweit fortgeschritten sein, dass die A72 mit beiden Richtungsfahrbahnen an die A38 angeschlossen und die Lücke auch in voller Breite geschlossen ist. Nach der Fertig-

stellung der Trasse folgen noch Arbeiten im Zusammenhang mit dem Lärmschutz und dem Streckenoberbau, die sich aufgrund der Gegebenheiten vor Ort nicht parallel bewerkstelligen lassen.

**JR**  
RÄDLINGER

**Bauen,  
was von  
Wert ist.**

Rädlinger Straßen-  
und Tiefbau GmbH  
Hauptstraße 103  
04416 Markkleeberg  
[www.raedlinger.com](http://www.raedlinger.com)

**Unsere Decken  
bringen Ingenieure  
zum Träumen.**

[KommzurAutobahn.de](http://KommzurAutobahn.de)

**Die  
Autobahn**  
EINE FÜR ALLE.

Marc N.  
Bauüberwachung



**Zusammenarbeit auf Augenhöhe**

Im Zuge des Neubaus der A72 zwischen Röttha und dem Autobahnkreuz A38 führt die Rädlinger Straßen und Tiefbau GmbH Markkleeberg umfangreiche Erd- und Spezialtiefbauarbeiten durch. Auch die Josef Rädlinger Ingenieurbau GmbH setzt bei dieser infrastrukturellen Großbaustelle ihre Expertise ein und ist vor allem für den Bau von Lärmschutzwänden und Fledermausschutzzäunen zuständig.

„Bei diesem Großprojekt arbeiten nicht nur die verschiedenen Gewerke unserer Unternehmensgruppe Hand in Hand, auch die Zusammenarbeit mit dem Auftraggeber vor Ort, der Autobahn GmbH Niederlassung Ost, läuft einwandfrei und auf Augenhöhe“, äußert sich Göran Danz, Technischer Leiter der Rädlinger Straßen- und Tiefbau GmbH Markkleeberg, äußerst zufrieden.

Eine besondere Herausforderung stellten die mit dem Ukraine-Krieg verbundenen Probleme, zum Beispiel Liefer- und Materialengpässe, dar. „Auch diese Schwierigkeiten konnten wir durch die enge und

zuverlässige partnerschaftliche Zusammenarbeit ... mit Lieferanten und Nachunternehmern, erfolgreich meistern und Termine weiterhin einhalten“, ergänzt Alexander Welz, Kaufmännischer Niederlassungsleiter der Rädlinger Straßen- und Tiefbau GmbH.

**Bauwerk 70 „Am Westufer“**

In den Herbstferien 2022 ist der Überbau des 79 Meter langen Überführungsbauwerkes über die A 72n im Zuge der zukünftigen Gemeindeverbindungsstraße „Am Westufer“ (Bauwerk 70) eingedreht worden. Dazu war die Vollsperrung der B95 nötig.

Der teiltfertige Überbau wurde auf der zukünftigen Fahrbahn der A72 vormontiert, um eine Montage über dem laufenden Verkehr auf der B95 und damit einhergehende Verkehrseinschränkungen zu vermeiden. Der Überbau wurde mittels eines sogenannten Self-Propelled Modular Transporter (SPMT) gesetzt, eingedreht, eingefahren und in Endlage auf den Widerlagern abgelegt.

Die Brücke hat eine Stützweite von 79 Metern, zwischen den Widerlagern beträgt die lichte Weite 64,5 Meter. Bei einer lichten Höhe von 4,7 Metern ist sie zwischen den Geländern 13,3 Meter breit. Der eingefahrene Überbau wiegt zirka 1.650 Tonnen. Das Bauwerk kann wahrscheinlich 2025/2026 in Betrieb genommen werden. Der Abbruch der alten B2-Brücke erfolgt voraussichtlich 2024/2025.

(Text: bwf, Fotos: J. Rädlinger Unternehmensgruppe, Autobahn GmbH)

**HKL**  
Mieten  
Kaufen  
Service

**FÜR ALLE, DIE VIEL VORHABEN – HEUTE UND IN ZUKUNFT**

Seit 50 Jahren sind wir der starke Partner für Bau, Handwerk, Industrie und Kommunen und stehen Ihnen mit unseren zwei Standorten in Leipzig jederzeit zur Verfügung.

HKL Center Leipzig-Schönefeld  
T +49 341 24535-0  
HKL Center Leipzig-Leutzsch  
T +49 341 55014241-0  
[baudieweltbesser.de](http://baudieweltbesser.de)

**50** JÄHRIGES JUBILÄUM  
HKL BAUMASCHINEN

**GCE** Dipl.-Ing. Pampel

**Geotechnisches Ingenieurbüro**  
**Dipl.-Ing. A. Pampel GmbH**

OHMI EuroCert  
zertifiziert nach  
DIN EN ISO 9001:2015  
02/21/15/01

AVPO

VBI-Mitglied, VDEI-Mitglied  
Anerkannte Prüfstelle nach RAP Stra 15

**Ihr kompetenter Partner für**  
Gründungsberatung im Erd- und Grundbau  
Baugrunderkundung • Baugrundbegutachtung  
Standortsicherheitsuntersuchungen • Erdbaukontrollprüfungen

**Stöhrerstraße 14 • 04347 Leipzig**

☎ 0341/24435-0  
☏ 0341/24435-40

✉ info@gce-pampel.de  
🌐 www.gce-pampel.de



## Arbeiten an der Furtwegbrücke abgeschlossen

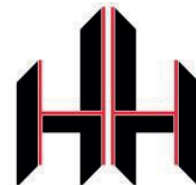
Wenn die Dreizehn zur Glückszahl wird: Am 13. Dezember 2022, 11 Uhr, ist die Furtwegbrücke für den motorisierten Verkehr freigegeben worden. Nach langer Sperrung und rund anderthalb Jahren Bauzeit kann die Mulde wieder überquert werden.

Die Bauarbeiten haben deutlich mehr Zeit in Anspruch genommen als anfangs angenommen. Grund dafür waren verhältnismäßig hohe Kosten für die anfangs geplanten Maßnahmen Asphalt und Korrosionsschutz betreffend.

Mit Blick auf die Tatsache, dass die Brücke ursprünglich über einen Zeitraum von rund fünfzehn Jahren mit Eigenmitteln der Stadt Colditz hätte komplett überholt werden müssen, wurde geprüft, ob eine Erneuerung im Bestand wirtschaftlicher sein könnte. Das war der Fall. Somit ist ein Großteil der Brücke abgerissen und neu aufgebaut worden.

Da der faktische Neubau der Brücke Teil einer Hochwasserschadensbeseitigungsmaßnahme ist, konnten Fördermittel in Höhe von fast 100 Prozent eingesetzt werden.

Die Furtwegbrücke ist wie zuvor einspurig befahrbar, eine Ampel regelt den Verkehr. (Text: bwf, Fotos: S. Möller)



HOFFMANN & HOFMANN GMBH  
ARCHITEKTUR- UND INGENIEURBÜRO

Schwägerichenstraße 4, 04107 Leipzig  
Tel.: 0341 / 910 58 – 0 · info@hoffmann-hofmann.de

- Architektur / Hochbau
- Denkmalschutz
- Ingenieurbauten
- Tiefbau / Freianlagen
- Beratung / Planung
- Ingenieurleistungen
- Ausschreibung
- Bauüberwachung

### Inserenten

A&D Heiz-u. Trockengeräte Mietservice GmbH	10	FÖRSTER Metallbauelemente GmbH	21	Ingenieurbüro Scholz	13	Planungsbüro Barz	22
ABR Prologna GmbH	19/28	GCE Geotechn. Ing.-Büro Dipl.-Ing. A. Pampel	54	INUMA GmbH	38	PRESTO GmbH & Co. KG	42
AKIB Sachverständigen- u. Ingenieuresell. mbH	31	Gebäudesicherung Eckert GmbH	8	K + S Bau GmbH	17	Projekt A Bauunternehmergesell. mbH	19
Alos Elementebau GmbH	25	Gottschlich GmbH	21/26	Kampfmittelbergung Bartholomäus	46	Putzgeschäft E. Sander	22/26
ASI GmbH	32	Günsel Fördertechnik u. Fahrzeugbau GmbH	41	Kaspar Röckelein KG	23	Rädlinger Straßen- u. Tiefbau GmbH	53
AST Aufzüge & Service Thieme Silex GmbH	38	H + L Baustoff GmbH	28	Kieback & Peter GmbH & Co. KG NL Dresden	6	raum + vorhangsysteme GmbH	9
Bau-u. Möbelschleiferei Walter Henker	10	Hans Dockendorff GmbH	56	Kieback & Peter GmbH & Co. KG NL Leipzig	31/39	Reuter & Schreck GmbH & Co. KG	31
BIUG Beratende Ing. f. Umweltgeotechnik u. Grundbau GmbH	7	HBW Projekt GmbH	19	Klima-Bau Volk GmbH & Co. KG	36	Rheingas Haustechnik GmbH	35
Böhm GmbH	24	HKL Baumaschinen GmbH	54	KoSytecSystemhaus GmbH	9	Rommel Bau GmbH & Co. KG	27
BPD Immobilienentwicklung GmbH	19	Hoffmann & Hofmann GmbH	55	KUBUS generalplanung gmbh	45	SAT-Kabel GmbH	11
DAFA Bau GmbH	14	Hoffmann Bau GmbH	35	L.P. Bauplanung GmbH	25	Schindler Aufzüge u. Fahrtreppen GmbH	2
Daniele Moto International OHG	41	Holtz-Projekt	14	Landschaftsgestaltg. Str.-, Tief- u. -Wasserbau GmbH	9	SFP Planungsgesellschaft mbH	14
Die Autobahn GmbH des Bundes	53	HSS Haus- u. Systemtechnik	21	LDA Licht OHG	43	SIMAC GmbH	10
DPS Denkmalpflege Putz & Stuck GmbH	48	Schkeuditz GmbH	21	Leipziger Metall- u. Systemfassaden GmbH	33	Stahlbau GmbH Krippenhna-Eilenburg	39
Dresdner Bohrgesellschaft mbH	32	HT Protect Feuerschutz u. Sicherheitstech. GmbH	37	Leipziger Schlüsseldienst	15	Statikbüro Dr. Pflücke GmbH	47
EKD Montage & Service GmbH	49	HTE Haustechnik Einert GmbH	2	Metallbau Raschke Inh. Dorit Thieme	48	Steinbodenzentrum.de	47
Elektro Roßwein GmbH	56	HTK Planungsbüro	29	MSN Lochasz Bau GmbH	16	TK Aufzüge GmbH Neuanlagen	34
Elektroanlagen Söhnel GmbH	44	IBB IB Bautechnischer Brandschutz Schmöllner	31	Nensel Fensterbau GmbH	21	Trockenbau Lorenz & Schröter GbR	13
Elektromaschinenbau Schulze GmbH	56	IBG Ing.-Gemein. Baugrund u. Grundbau Lpz.	31	Neuapostolische Kirche Nord- u. Ostdt. K.d.ö.R.	13	VALEO IT Neteye GmbH	44
Enno Roggemann GmbH & Co. KG	13	ifp Management IG f. Proj.mangement mbH	51	Opolka Fliesenleger Fachbetrieb	16	Vermessungsbüro Kaden	56
envia TEL GmbH	50	IHU IB f. Umwelt- u. Hydrogeologie GmbH	27	ORBA Lift Aufzugsdienst GmbH	29	W. Müller Bedachungen GmbH	35
fagus GmbH	47	Ingenieurbüro Kern	25	Pflaster- u. Straßenbau Ralf Uber	17	W-G-S Bauelemente GmbH	26
				pilot Hamburg GmbH & Co. KG	12	Wohnen am Lerchenberg GmbH & Co. KG	4/5



## Dresden: Fraunhofer-Institut baut Forschungsstandort aus

Das Fraunhofer-Institut für Organische Elektronik, Elektronenstrahl- und Plasmatechnik FEP in Dresden widmet sich der Entwicklung innovativer Lösungen, Technologien und Prozesse zur Veredelung von Oberflächen und für die organische Elektronik. Aus diesem Grund wird in Dresden das Fraunhofer-Forschungszentrum „RESsourcechonende Energie-Technologien“ (RESET) um einen Bauabschnitt erweitert. Das neue Forschungszentrum wird maßgeblich von den in Dresden auf der Winterbergstraße im Fraunhofer-Institutszentrum Dresden (IZD) angesiedelten Instituten unter Federführung des Fraunhofer FEP in enger Kooperation mit der TU Dresden und vorrangig sächsischen Industriepartnern getragen.

In einem zweiten Bauabschnitt entsteht an der Bodenbacher Straße ein flexibles, erweiterungsfähiges und nachhaltiges Gebäudeensemble mit der Option für weitere Ausbaustufen. Der nordwestliche Riegel soll später um zwei Geschosse aufgestockt werden und der südöstliche Bauteil mit dem Innenhof an der Nord-Westseite gespiegelt reproduziert werden.

Eine Besonderheit des Neubaus besteht in der immer wiederkehrenden funktionellen, prozessorientierten sowie gestalterisch ablesbaren Verbindung zu den Bestandsgebäuden des Fraunhofer FEP. Mit dem aktuellen zweiten Bauabschnitt erfolgt die direkte Anbindung an die vorhandene Gebäudestruktur. Gleichzeitig werden alle dem Fraunhofer FEP zugehörigen Bauteile miteinander verknüpft.

Die bereits im ersten Bauabschnitt gewählte Fassadengestaltung wird aufgegriffen und neu definiert. Dabei werden die mäandrierenden Bänder auf die

Fassade des Neubaus übertragen, ein Gestaltungsprinzip, das sich innerhalb des Gebäudes fortsetzt. Im Erdgeschoss sind die Flächen für den Reinraum, die abgeschlossene Raumgruppe für den SI-Bereich, der Strahlenschutzbereich sowie Flächen für die technische Gebäudeausrüstung und technische Flächen zum Betreiben von Forschungseinrichtungen untergebracht. Im darüber liegenden 1. Obergeschoss befindet sich eine große Technikumsfläche und im 3. Obergeschoss die Büroräume. Auf Grund der großen Raumhöhe im 1. Obergeschoss (Technikumsfläche mit Krananlagen) war es möglich, in den außerhalb des Technikums gelegenen Flächenbereichen ein weiteres Geschoss anzuordnen. Dieses wird als 2. Obergeschoss gekennzeichnet. Das Foyer an der repräsentativen südlichen Fassadenecke dient nicht nur als zentraler Zugang in den Neubau, sondern gestattet durch die Verbindungsbrücken im 1. Obergeschoss die Anbindung der beiden institutszugehörigen Nachbargebäude. Durch die großzügige Fassadenverglasung, über die gesamte Gebäudehöhe, ist die Eingangssituation deutlich akzentuiert. Das vorgehängte Lochblech dient u.a. als Sonnenschutz. Der Innenraum des Foyers erstreckt sich über die komplette Gebäudehöhe und bündelt die Funktionen des Entrees im Erdgeschoss, die Anbindung an die Nachbargebäude im 1. Obergeschoss sowie der kommunikativen Räume im 3. Obergeschoss. Das Foyer bildet somit den Knotenpunkt aller im Gebäude implementierten Funktionen. Mitfinanziert wurde das Projekt durch Steuermittel auf der Grundlage des vom Sächsischen Landtag beschlossenen Haushaltes.

(Text: bwf, Foto: Fraunhofer FEP)



**Vermessungsbüro  
Kaden** Dipl.-Ing. (FH) Matthias Kaden 

Gambrinusstraße 6 · D-01159 Dresden  
Tel.: +49 (0)351 / 494 09-44 · Fax: +49 (0)351 / 494 09-55  
Mobil (IV): +49 (0)172 / 35 021 06 · Mobil (MK): +49 (0)173 / 34 494 09  
E-Mail: [Info@VermessungKaden.de](mailto:Info@VermessungKaden.de) · Internet: [www.VermessungKaden.de](http://www.VermessungKaden.de)





**Dockendorff**  
Strahlenschutztechnik

Hans Dockendorff GmbH  
55595 Bockenheim  
Schöne Aussicht 4  
Tel. 06758 / 8169  
[www.strahlenschutztuern.de](http://www.strahlenschutztuern.de)



**Elektro Roßwein GmbH**

Mühlstraße 26 · 04741 Roßwein  
Tel.: (03 43 22) 47 4-0 · Fax: (03 43 22) 4 74 55  
[info@elektro-rosswein.de](mailto:info@elektro-rosswein.de) · [www.elektro-rosswein.de](http://www.elektro-rosswein.de)

- Elektroinstallationen und -reparaturen aller Art
- Photovoltaik- und Blitzschutzanlagenbau
- Wartung und Revision elektrischer Anlagen bis 1 kV

Bereich Blitzschutzbau Brodauf 



**Elektromaschinenbau Schulze GmbH**

**Krananlagen**

- Planung • Herstellung • Modernisierung • Montage • Inbetriebnahme
- Wartung • Reparatur • UVV Prüfungen • Kranführerschulungen

Tel.: 0511 277896-80 · [www.emb-schulze.de](http://www.emb-schulze.de) · E-Mail: [info@emb-schulze.de](mailto:info@emb-schulze.de)

*Wir bedanken uns für die gute Zusammenarbeit und freuen uns auf die nächsten Projekte!*